

إرشادات خاصة بالامتحانات المؤتمتة في الجامعة الوطنية الخاصة

د. وسيم رمضان

تتألف ورقة الإجابة في الامتحان المؤتمت من وجهين

الوجه الأول: وفيه يتم تظليل كافة المعلومات والاجابات

غير قابلة للاستخدام في الامتحانات

الجامعة الوطنية الخاصة
خاصة بطريقة التظليل

IMPORTANT
USE BLUE PEN ONLY
MAKE DARK MARKS
EXAMPLE: (A) (B) (C) (D) (E)
ERASE COMPLETELY TO CHANGE

TEST FORM
(A)
(B)
(C)
(D)

LIBRARY FORM NO. F-835/2011

I.D. NUMBER				
0	0	0	0	0
1	1	1	1	1
2	2	2	2	2
3	3	3	3	3
4	4	4	4	4
5	5	5	5	5
6	6	6	6	6
7	7	7	7	7
8	8	8	8	8
9	9	9	9	9

T	F				
1.	(A)	(B)	(C)	(D)	(E)
2.	(A)	(B)	(C)	(D)	(E)
3.	(A)	(B)	(C)	(D)	(E)
4.	(A)	(B)	(C)	(D)	(E)
5.	(A)	(B)	(C)	(D)	(E)
6.	(A)	(B)	(C)	(D)	(E)
7.	(A)	(B)	(C)	(D)	(E)
8.	(A)	(B)	(C)	(D)	(E)
9.	(A)	(B)	(C)	(D)	(E)
10.	(A)	(B)	(C)	(D)	(E)
11.	(A)	(B)	(C)	(D)	(E)
12.	(A)	(B)	(C)	(D)	(E)
13.	(A)	(B)	(C)	(D)	(E)
14.	(A)	(B)	(C)	(D)	(E)
15.	(A)	(B)	(C)	(D)	(E)
16.	(A)	(B)	(C)	(D)	(E)
17.	(A)	(B)	(C)	(D)	(E)
18.	(A)	(B)	(C)	(D)	(E)
19.	(A)	(B)	(C)	(D)	(E)
20.	(A)	(B)	(C)	(D)	(E)
21.	(A)	(B)	(C)	(D)	(E)
22.	(A)	(B)	(C)	(D)	(E)
23.	(A)	(B)	(C)	(D)	(E)
24.	(A)	(B)	(C)	(D)	(E)
25.	(A)	(B)	(C)	(D)	(E)
26.	(A)	(B)	(C)	(D)	(E)
27.	(A)	(B)	(C)	(D)	(E)
28.	(A)	(B)	(C)	(D)	(E)
29.	(A)	(B)	(C)	(D)	(E)
30.	(A)	(B)	(C)	(D)	(E)
31.	(A)	(B)	(C)	(D)	(E)
32.	(A)	(B)	(C)	(D)	(E)
33.	(A)	(B)	(C)	(D)	(E)
34.	(A)	(B)	(C)	(D)	(E)
35.	(A)	(B)	(C)	(D)	(E)
36.	(A)	(B)	(C)	(D)	(E)
37.	(A)	(B)	(C)	(D)	(E)
38.	(A)	(B)	(C)	(D)	(E)
39.	(A)	(B)	(C)	(D)	(E)
40.	(A)	(B)	(C)	(D)	(E)
41.	(A)	(B)	(C)	(D)	(E)
42.	(A)	(B)	(C)	(D)	(E)
43.	(A)	(B)	(C)	(D)	(E)
44.	(A)	(B)	(C)	(D)	(E)
45.	(A)	(B)	(C)	(D)	(E)
46.	(A)	(B)	(C)	(D)	(E)
47.	(A)	(B)	(C)	(D)	(E)
48.	(A)	(B)	(C)	(D)	(E)
49.	(A)	(B)	(C)	(D)	(E)
50.	(A)	(B)	(C)	(D)	(E)

T	F				
51.	(A)	(B)	(C)	(D)	(E)
52.	(A)	(B)	(C)	(D)	(E)
53.	(A)	(B)	(C)	(D)	(E)
54.	(A)	(B)	(C)	(D)	(E)
55.	(A)	(B)	(C)	(D)	(E)
56.	(A)	(B)	(C)	(D)	(E)
57.	(A)	(B)	(C)	(D)	(E)
58.	(A)	(B)	(C)	(D)	(E)
59.	(A)	(B)	(C)	(D)	(E)
60.	(A)	(B)	(C)	(D)	(E)
61.	(A)	(B)	(C)	(D)	(E)
62.	(A)	(B)	(C)	(D)	(E)
63.	(A)	(B)	(C)	(D)	(E)
64.	(A)	(B)	(C)	(D)	(E)
65.	(A)	(B)	(C)	(D)	(E)
66.	(A)	(B)	(C)	(D)	(E)
67.	(A)	(B)	(C)	(D)	(E)
68.	(A)	(B)	(C)	(D)	(E)
69.	(A)	(B)	(C)	(D)	(E)
70.	(A)	(B)	(C)	(D)	(E)
71.	(A)	(B)	(C)	(D)	(E)
72.	(A)	(B)	(C)	(D)	(E)
73.	(A)	(B)	(C)	(D)	(E)
74.	(A)	(B)	(C)	(D)	(E)
75.	(A)	(B)	(C)	(D)	(E)
76.	(A)	(B)	(C)	(D)	(E)
77.	(A)	(B)	(C)	(D)	(E)
78.	(A)	(B)	(C)	(D)	(E)
79.	(A)	(B)	(C)	(D)	(E)
80.	(A)	(B)	(C)	(D)	(E)
81.	(A)	(B)	(C)	(D)	(E)
82.	(A)	(B)	(C)	(D)	(E)
83.	(A)	(B)	(C)	(D)	(E)
84.	(A)	(B)	(C)	(D)	(E)
85.	(A)	(B)	(C)	(D)	(E)
86.	(A)	(B)	(C)	(D)	(E)
87.	(A)	(B)	(C)	(D)	(E)
88.	(A)	(B)	(C)	(D)	(E)
89.	(A)	(B)	(C)	(D)	(E)
90.	(A)	(B)	(C)	(D)	(E)
91.	(A)	(B)	(C)	(D)	(E)
92.	(A)	(B)	(C)	(D)	(E)
93.	(A)	(B)	(C)	(D)	(E)
94.	(A)	(B)	(C)	(D)	(E)
95.	(A)	(B)	(C)	(D)	(E)
96.	(A)	(B)	(C)	(D)	(E)
97.	(A)	(B)	(C)	(D)	(E)
98.	(A)	(B)	(C)	(D)	(E)
99.	(A)	(B)	(C)	(D)	(E)
100.	(A)	(B)	(C)	(D)	(E)

T	F				
101.	(A)	(B)	(C)	(D)	(E)
102.	(A)	(B)	(C)	(D)	(E)
103.	(A)	(B)	(C)	(D)	(E)
104.	(A)	(B)	(C)	(D)	(E)
105.	(A)	(B)	(C)	(D)	(E)
106.	(A)	(B)	(C)	(D)	(E)
107.	(A)	(B)	(C)	(D)	(E)
108.	(A)	(B)	(C)	(D)	(E)
109.	(A)	(B)	(C)	(D)	(E)
110.	(A)	(B)	(C)	(D)	(E)
111.	(A)	(B)	(C)	(D)	(E)
112.	(A)	(B)	(C)	(D)	(E)
113.	(A)	(B)	(C)	(D)	(E)
114.	(A)	(B)	(C)	(D)	(E)
115.	(A)	(B)	(C)	(D)	(E)
116.	(A)	(B)	(C)	(D)	(E)
117.	(A)	(B)	(C)	(D)	(E)
118.	(A)	(B)	(C)	(D)	(E)
119.	(A)	(B)	(C)	(D)	(E)
120.	(A)	(B)	(C)	(D)	(E)
121.	(A)	(B)	(C)	(D)	(E)
122.	(A)	(B)	(C)	(D)	(E)
123.	(A)	(B)	(C)	(D)	(E)
124.	(A)	(B)	(C)	(D)	(E)
125.	(A)	(B)	(C)	(D)	(E)
126.	(A)	(B)	(C)	(D)	(E)
127.	(A)	(B)	(C)	(D)	(E)
128.	(A)	(B)	(C)	(D)	(E)
129.	(A)	(B)	(C)	(D)	(E)
130.	(A)	(B)	(C)	(D)	(E)
131.	(A)	(B)	(C)	(D)	(E)
132.	(A)	(B)	(C)	(D)	(E)
133.	(A)	(B)	(C)	(D)	(E)
134.	(A)	(B)	(C)	(D)	(E)
135.	(A)	(B)	(C)	(D)	(E)
136.	(A)	(B)	(C)	(D)	(E)
137.	(A)	(B)	(C)	(D)	(E)
138.	(A)	(B)	(C)	(D)	(E)
139.	(A)	(B)	(C)	(D)	(E)
140.	(A)	(B)	(C)	(D)	(E)
141.	(A)	(B)	(C)	(D)	(E)
142.	(A)	(B)	(C)	(D)	(E)
143.	(A)	(B)	(C)	(D)	(E)
144.	(A)	(B)	(C)	(D)	(E)
145.	(A)	(B)	(C)	(D)	(E)
146.	(A)	(B)	(C)	(D)	(E)
147.	(A)	(B)	(C)	(D)	(E)
148.	(A)	(B)	(C)	(D)	(E)
149.	(A)	(B)	(C)	(D)	(E)
150.	(A)	(B)	(C)	(D)	(E)

T	F				
151.	(A)	(B)	(C)	(D)	(E)
152.	(A)	(B)	(C)	(D)	(E)
153.	(A)	(B)	(C)	(D)	(E)
154.	(A)	(B)	(C)	(D)	(E)
155.	(A)	(B)	(C)	(D)	(E)
156.	(A)	(B)	(C)	(D)	(E)
157.	(A)	(B)	(C)	(D)	(E)
158.	(A)	(B)	(C)	(D)	(E)
159.	(A)	(B)	(C)	(D)	(E)
160.	(A)	(B)	(C)	(D)	(E)
161.	(A)	(B)	(C)	(D)	(E)
162.	(A)	(B)	(C)	(D)	(E)
163.	(A)	(B)	(C)	(D)	(E)
164.	(A)	(B)	(C)	(D)	(E)
165.	(A)	(B)	(C)	(D)	(E)
166.	(A)	(B)	(C)	(D)	(E)
167.	(A)	(B)	(C)	(D)	(E)
168.	(A)	(B)	(C)	(D)	(E)
169.	(A)	(B)	(C)	(D)	(E)
170.	(A)	(B)	(C)	(D)	(E)
171.	(A)	(B)	(C)	(D)	(E)
172.	(A)	(B)	(C)	(D)	(E)
173.	(A)	(B)	(C)	(D)	(E)
174.	(A)	(B)	(C)	(D)	(E)
175.	(A)	(B)	(C)	(D)	(E)
176.	(A)	(B)	(C)	(D)	(E)
177.	(A)	(B)	(C)	(D)	(E)
178.	(A)	(B)	(C)	(D)	(E)
179.	(A)	(B)	(C)	(D)	(E)
180.	(A)	(B)	(C)	(D)	(E)
181.	(A)	(B)	(C)	(D)	(E)
182.	(A)	(B)	(C)	(D)	(E)
183.	(A)	(B)	(C)	(D)	(E)
184.	(A)	(B)	(C)	(D)	(E)
185.	(A)	(B)	(C)	(D)	(E)
186.	(A)	(B)	(C)	(D)	(E)
187.	(A)	(B)	(C)	(D)	(E)
188.	(A)	(B)	(C)	(D)	(E)
189.	(A)	(B)	(C)	(D)	(E)
190.	(A)	(B)	(C)	(D)	(E)
191.	(A)	(B)	(C)	(D)	(E)
192.	(A)	(B)	(C)	(D)	(E)
193.	(A)	(B)	(C)	(D)	(E)
194.	(A)	(B)	(C)	(D)	(E)
195.	(A)	(B)	(C)	(D)	(E)
196.	(A)	(B)	(C)	(D)	(E)
197.	(A)	(B)	(C)	(D)	(E)
198.	(A)	(B)	(C)	(D)	(E)
199.	(A)	(B)	(C)	(D)	(E)
200.	(A)	(B)	(C)	(D)	(E)

الوجه الثاني: ويتضمن معلومات امتحانية ومثال عن كيفية تظليل الرقم الجامعي
اقرأ التعليمات الامتحانية المقدمة بعناية

الاسم والكنية : _____
اسم الأب : _____
الرقم الجامعي : _____
المقر : _____
التاريخ : / / _____

طريقة تظليل ورقة الأتمتة

- تظليل الرقم الجامعي على الوجه الأول للورقة : العمود اليميني للأحاد .
العمود الثاني للعشرات .
العمود الذي يليه للمئات .
العمود الذي يليه أيضاً للآلاف .
- مع مراعاة ان يبقى العمود الأول من اليسار فارغاً بحيث يتم إسقاط الرقم كما في المثال التالي :

مثال : لتظليل الرقم : 201810900

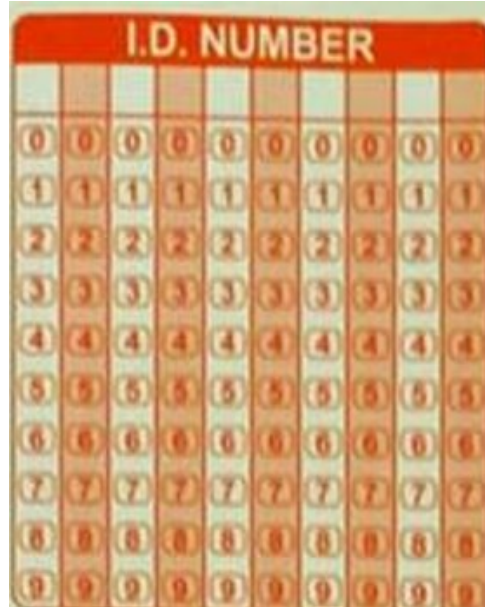
I.D. NUMBER									
0	0	0	0	0	0	0	0	0	0
1	1	1	1	1	1	1	1	1	1
2	2	2	2	2	2	2	2	2	2
3	3	3	3	3	3	3	3	3	3
4	4	4	4	4	4	4	4	4	4
5	5	5	5	5	5	5	5	5	5
6	6	6	6	6	6	6	6	6	6
7	7	7	7	7	7	7	7	7	7
8	8	8	8	8	8	8	8	8	8
9	9	9	9	9	9	9	9	9	9

- ملاحظات هامة :
- ١ . نوع القلم المستخدم في التظليل : أزرق حبر ، أي قلم آخر ستكون العلامة صفراً .
- ٢ . الشكل الصحيح للتظليل : إشارة غامقة و تملأ المستطيل الموافق للرقم المختار .
- ٣ . مراعاة كتابة الاسم و الرقم و التاريخ بشكل صحيح أعلاه .
- ٤ . عدم ثني زوايا ورقة الإجابة .
- ٥ . عدم ثقب الورقة .
- ٦ . عدم تظليل أكثر من إجابة .
- ٧ . عدم نسيان تظليل نموذج الأسئلة .
- علماً أنه لن تصحح الورقة الامتحانية و ستكون العلامة صفراً إذا لم يتم التقيد بالملاحظات المذكورة أعلاه .

تعليمات الكتابة والحل على الوجه الأول

أولاً: تظليل الرقم الجامعي

شرح التظليل موجود على الوجه الثاني. وفيمايلي مثال آخر مع الشرح عن تظليل الرقم الجامعي
- المربع التالي هو المربع المخصص للرقم الجامعي في أعلى الوجه الأول



وبفرض أن الرقم الجامعي للطالب هو 201810997 فيتم كتابته في الخانات الفارغة من اليمين لليسار على الشكل التالي

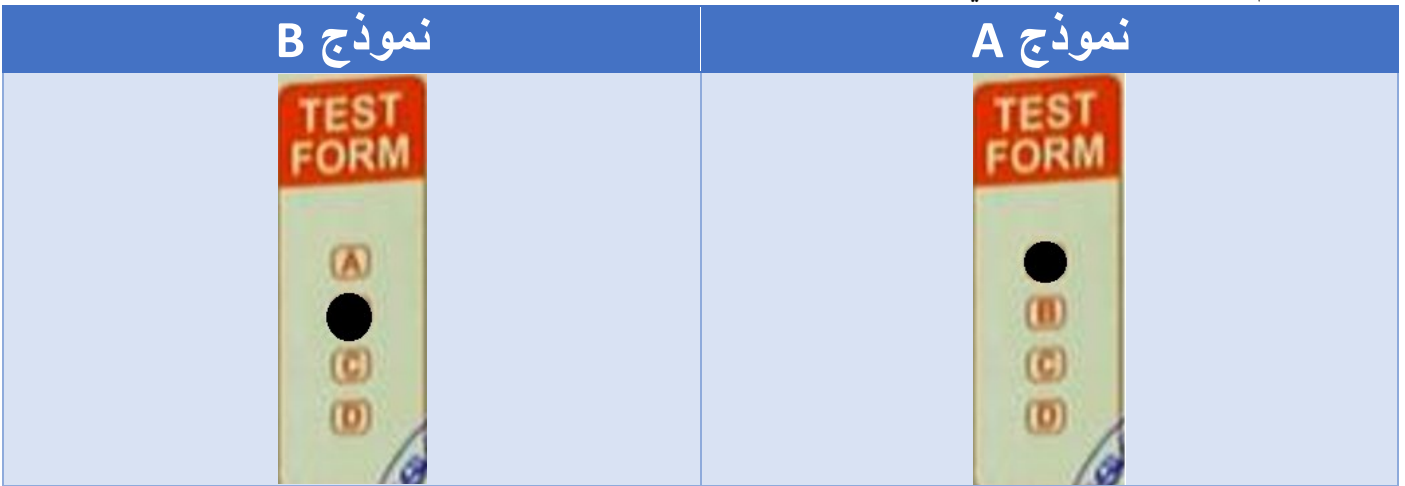
	<p>ثم يتم تظليل الخانات لكل رقم على الشكل التالي (مثال تم تظليل الرقم 7 أسفل خانة الرقم 7 في الأحاد)</p>	
--	--	--

ثانياً: تظليل النموذج

- المربع التالي هو المربع المخصص للنموذج في أعلى الوجه الأول



- ويتم تظليله على الشكل التالي



ثالثاً: تظليل الإجابات

- فيمايلي جزء من المكان المخصص للإجابة (أول 10 أسئلة)

	T	F			
1.	(A)	(B)	(C)	(D)	(E)
2.	(A)	(B)	(C)	(D)	(E)
3.	(A)	(B)	(C)	(D)	(E)
4.	(A)	(B)	(C)	(D)	(E)
5.	(A)	(B)	(C)	(D)	(E)
6.	(A)	(B)	(C)	(D)	(E)
7.	(A)	(B)	(C)	(D)	(E)
8.	(A)	(B)	(C)	(D)	(E)
9.	(A)	(B)	(C)	(D)	(E)
10.	(A)	(B)	(C)	(D)	(E)

- نلاحظ فيه وجود الرمزين T والتي تعني True أو صح. و F والتي تعني False أو خطأ وهي خاصة بالأسئلة التي فيها إجابات صح وخطأ فقط. (وهذا غير معتمد حالياً)

- نلاحظ أيضاً وجود الرموز A و B و C و D و E بجانب كل سؤال ويتم تظليل الرمز المقابل للإجابة الصحيحة لكل سؤال .
- مثلاً لنفترض أن الإجابة الصحيحة للسؤال الثالث (3) هي الإجابة التي تحمل الرمز D عندئذ يتم التظليل بالشكل التالي



ملاحظات عامة:

- لا يمكن شطب جواب بعد التظليل لذلك تأكد من تظليل الإجابة الصحيحة بعد أن تتأكد منها.
- التظليل على شكل نقطة قد يكون غير مقروء بشكل صحيح بالنسبة للماسح الضوئي المستخدم لذلك قم بتظليل كامل خانة الرمز عند الانتهاء
- بعض الأمثلة (الإجابات من 1-9 في الشكل التالي) التي قد تسبب حرمان الطالب من علامة السؤال (لذلك لا بد من الانتباه قبل التظليل)

	T	F			
1	<input checked="" type="radio"/>	B	C	D	E
2	A	<input checked="" type="radio"/>	C	<input checked="" type="radio"/>	E
3	A	B	<input checked="" type="radio"/>	D	E
4	<input checked="" type="radio"/>	B	C	D	E
5	A	B	C	<input checked="" type="radio"/>	E
6	A	B	<input checked="" type="radio"/>	D	E
7	A	<input checked="" type="radio"/>	C	D	E
8	A	B	C	<input checked="" type="radio"/>	E
9	A	B	C	D	E
10	A	<input checked="" type="radio"/>	C	D	E
11	<input checked="" type="radio"/>	B	C	D	E
12	A	B	<input checked="" type="radio"/>	D	E
13	A	B	C	<input checked="" type="radio"/>	E
14	A	B	C	D	E
15	A	B	C	D	E

الأسباب:

- السؤال 1: لم يتم تظليل الخانة بشكل كامل
- السؤال 2: تم تظليل اجابتين (إلا إذا كانت طبيعة الأسئلة تحتمل أكثر من جواب. لذلك تأكد من صيغة الأسئلة)
- السؤال 3: لانظلل باستخدام إشارة x (مرفوض)
- السؤال 4: لانظلل باستخدام دائرة o (مرفوض)
- السؤال 5: لانظلل باستخدام خط _ (مرفوض)

- السؤال 6: لانظلل باستخدام نقطة . (مرفوض)
- السؤال 7: لانظلل باستخدام مربع (مرفوض)
- السؤال 8: لانظلل باستخدام إشارة صح (مرفوض)
- السؤال 9: لايوجد إجابة (علامة صفر للسؤال)

أما الإجابات على الأسئلة من 10-13 فهي أمثلة عن تظليل مقبول (إجابة واحدة وتظليل كامل الخانة)

مثال تدريبي لامتحان مادة المهارات المتقدمة

بفرض لدينا طالب اسمه محمد عيسى راضي ورقمه الجامعي **201810997** وأعطي النموذج B للأسئلة التالية

1- يسمح Word بعدد مستويات للعناوين يصل حتى:	A 5 مستويات	B 9 مستويات	C 3 مستويات	D كل ما سبق خطأ
2- الماكرو عبارة عن:	A أتمتة المهام المستخدمة بشكل متكرر	B سلسلة من الأوامر التي تنفذ معاً كأمر واحد	C كل ما ذكر صحيح	D مجموعة من الأوامر التي يمكن كتابتها بلغة visual basic
3- من طرق الاتصال لإنشاء شبكة:	A كابل شبكة مباشر بين جهازين	B جهاز التوجيه المنزلي	C Switch جهاز التبديل	D كل ما سبق
4- لآظهار شريط أدوات المطور في Word 2010	A تبويب عرض - تخصيص الشريط	B من تبويب ملف - خيارات - تخصيص الشريط	C يكون الشريط ظاهر بشكل افتراضي	D كل ما سبق خطأ
5- تستخدم أجهزة الحاسب المتصلة بشبكة البروتوكول DHCP للتعين التلقائي لـ:	A اسم مجموعة العمل	B كل ما سبق صحيح	C أسماء الأجهزة	D عناوين "بروتوكول الإنترنت" IP

يظن الطالب أن الاجابات الصحيحة للأسئلة هي:

- B -1
- C -2
- D -3
- C -4
- B -5

إدخال المعلومات

يتم إدخال المعلومات على الشكل التالي

1- معلومات الطالب على الوجه الثاني

الاسم والكنية : محمد راضي
اسم الأب : عيسى
الرقم الجامعي : 201810997
المقر : مهارات متقدمة
التاريخ : 28/6/2022

2- تظليل الرقم الجامعي والنموذج

I.D. NUMBER									
2	0	1	8	1	0	9	9	7	
0	0	●	0	0	0	●	0	0	0
1	1	1	●	1	●	1	1	1	1
2	●	2	2	2	2	2	2	2	2
3	3	3	3	3	3	3	3	3	3
4	4	4	4	4	4	4	4	4	4
5	5	5	5	5	5	5	5	5	5
6	6	6	6	6	6	6	6	6	6
7	7	7	7	7	7	7	7	7	●
8	8	8	8	●	8	8	8	8	8
9	9	9	9	9	9	●	9	9	9

TEST FORM
A
●
C
D

3- تظليل الإجابات

T	F			
1. (A)	●	(C)	(D)	(E)
2. (A)	(B)	●	(D)	(E)
3. (A)	(B)	(C)	●	(E)
4. (A)	(B)	●	(D)	(E)
5. (A)	●	(C)	(D)	(E)
6. (A)	(B)	(C)	(D)	(E)
7. (A)	(B)	(C)	(D)	(E)
8. (A)	(B)	(C)	(D)	(E)
9. (A)	(B)	(C)	(D)	(E)
10. (A)	(B)	(C)	(D)	(E)