

مركز أبحاث علوم الفلك والفضاء

الجامعة الوطنية الخاصة
كلية الهندسة المعمارية والتخطيط العمراني
مشروع التخرج
الفصل الأول
2022-2021

I N T E R S T E L L A R



تقديم : كرم رامز الرئيس



الجامعة الوطنية الخاصة
Al-Wataniya Private University

بإشراف
الدكتور : صفوت ابراهيم باشا
الدكتورة : صباح حلبية
الدكتور : سامي شيخ ديب
الدكتورة : هويدا خزام

المقدمة

يعتبر علم الفلك من أقدم العلوم الطبيعية التي ساهمت في تشكيل رؤى وآفاق جديدة حول الكون من حولنا وقد قدمت الحضارات المبكرة في التاريخ المسجل ملاحظات منهجية لسماء الليل ومنها البابليون واليونانيون والهنود والمصريون والصينيون والمايا والعديد من الشعوب الأصلية في الأمريكتين

لمحة حول المشروع

هو عبارة عن مركز متكامل يضم أقسام خاصة بالبحوث والدراسات المتعلقة بعلم الفلك كأفق جديد ضمن سوريا للتوصل الى كل ما هو جديد في مجال الفضاء والتعرف عليه يضم المشروع عدد من العناصر والأقسام "أكاديمية" مخصصة للباحثين والمختصين المتدربين والذين خصص لهم كتل إقامة مؤقتة لتخديم الفئات المختلفة كما يضم المشروع أقسام وخدمات سياحية تم استثمارها لجذب المهتمين بهكذا نوع من العلوم كالمعارض ضمن موقع يتيح الاستثمار العلمي والسياحي

أهداف المشروع

ايجاد مشروع متكامل يعمل بشكل رديف للجمعية السّوريّة الفلكيّة ويعزز وجودها وجهودها على الأرض تعزيز التعاون بين المختصّين والهواة في مجال علوم الفلك والفضاء تشجيع السّياحة الفلكيّة كسياحة بيئيّة مستدامة من شأنها أن تدعم جوانب السّياحة المختلفة "خدمي-ترفيهي خلق حلقة اتصال وتعاون بين المؤسسات والعلماء ضمن نطاق سوريا والعرب الباحثين في مجالات علوم الفلك والفضاء تشجيع وتنسيق القيام بالبحوث العلمية المشتركة في مجال علوم الفلك والفضاء

كونسبت المشروع

-التصميم والتجسيد الثلاثي الأبعاد

اختيار الخط المنكسر في الواجهات ودراسة الفراغات الداخلية منها والخارجية كما تم استلهام التشكيلات من فيلم interstellar كونه فيلم يتحدث عن الفضاء والنظرية النسبية للعالم البرت أنشتاين

كونسبت المشروع

-التصميم الجرافيكي

اعتمد المشروع على فن من فنون الجرافيك وهو minimalism
ظهر في تصميم المذكرة والبوستر

تميز المشروع باستخدام الالوان الحيادية مع لون واحد
من الالوان الاساسية وهو الأحمر #a30000

كونسبت المشروع

مركز الكتلة

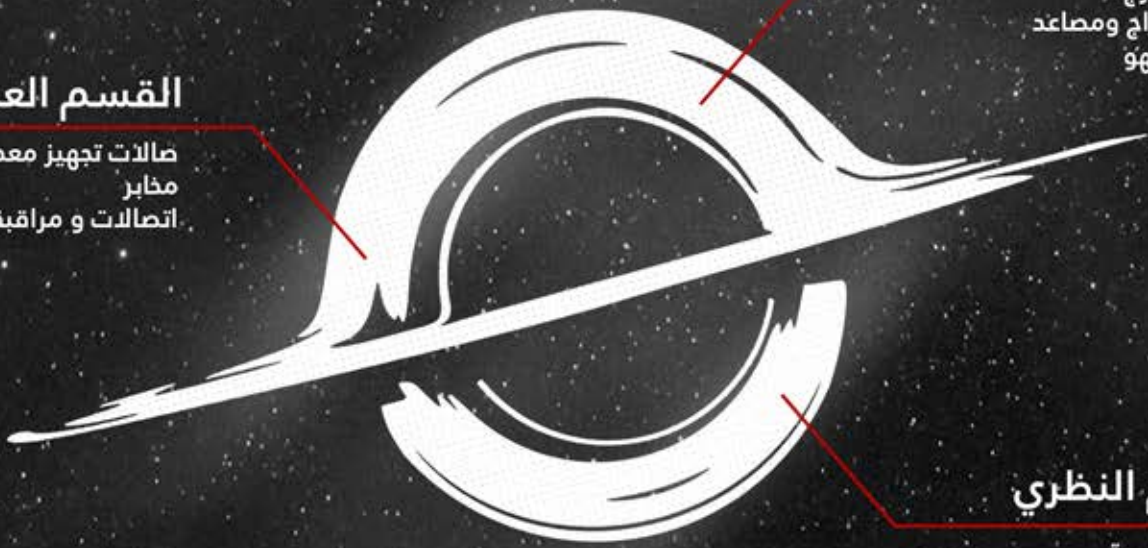
مدرج
ادراج ومصاعد
البهو

القسم العملي

صالات تجهيز معدات
مخابر
اتصالات و مراقبة

القسم النظري

قاعات دراسية
مكتبة
سيمينار



كتلة التطوير والابحاث

قسم العملي

قسم التطوير والابحاث

قسم المخابر

قاعة اجتماعات

" صالة مقياس الاطياف " الأشعة الكونية

التطوير والاعداد

غرف التصوير الفلكي

تحليل وجمع البيانات

دراسة وتحليل الصّخور

اختبار المعذات

غرفة مراقبة الأجرام السماوية

صالة اعداد وتدريب رواد الفضاء

مخبر الطبّ الفضائي
وشروط الحياة في الفضاء

قسم الاداري

مكتب محاسبة

استعلامات

مكاتب موظفين

استراحة

مكتب مدير

مكتب مدير

مكتب سكرتاريا

مكتب سكرتاريا

غرفة مستخدمين

قاعة اجتماعات

قسم النظري

قسم الاتصالات

قسم الدراسات

قاعة مراقبة الاجرام السماوية

غرفة الدراسات

قاعة مراقبة الرحلات الفضائية

قاعة التعلّم الذاتي

غاليري الرحلات الفضائية

مكتبة البحوث

صالة الاتصالات

استراحات

صالة الأبحاث الفلكية

كافيتيريا

سيمينار

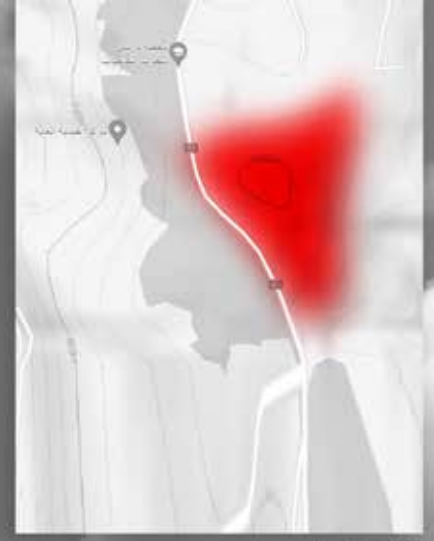
صالة الطّوارئ

مكتبة نظرية

مكتبة الكترونية-خدمات-مستودع



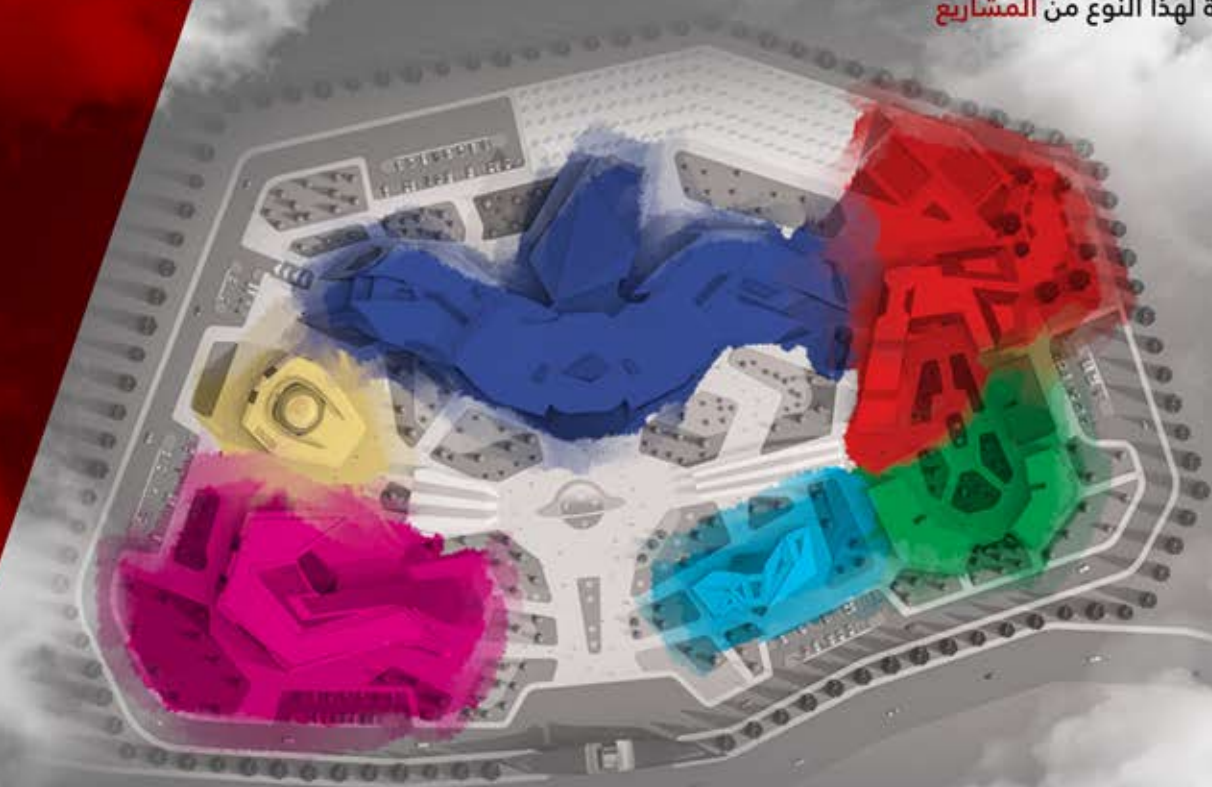
بعد المشروع عن مركز
مدينة حمص
30 كيلومتر



التضاريس

ترتفع ارض المشروع
عن سطح البحر 1000 متر

لايوجد حولها مناطق سكنية
مما يساعد على الرصد و تأمين بيئة
مناسبة لهذا النوع من المشاريع



SCHEME ZONES

N

ASTRONOMICAL
DOME



MUSEAM



MANAGEMNT



SCINENTIFIC
RESEARCH



ENTERNAITMANT
AREA

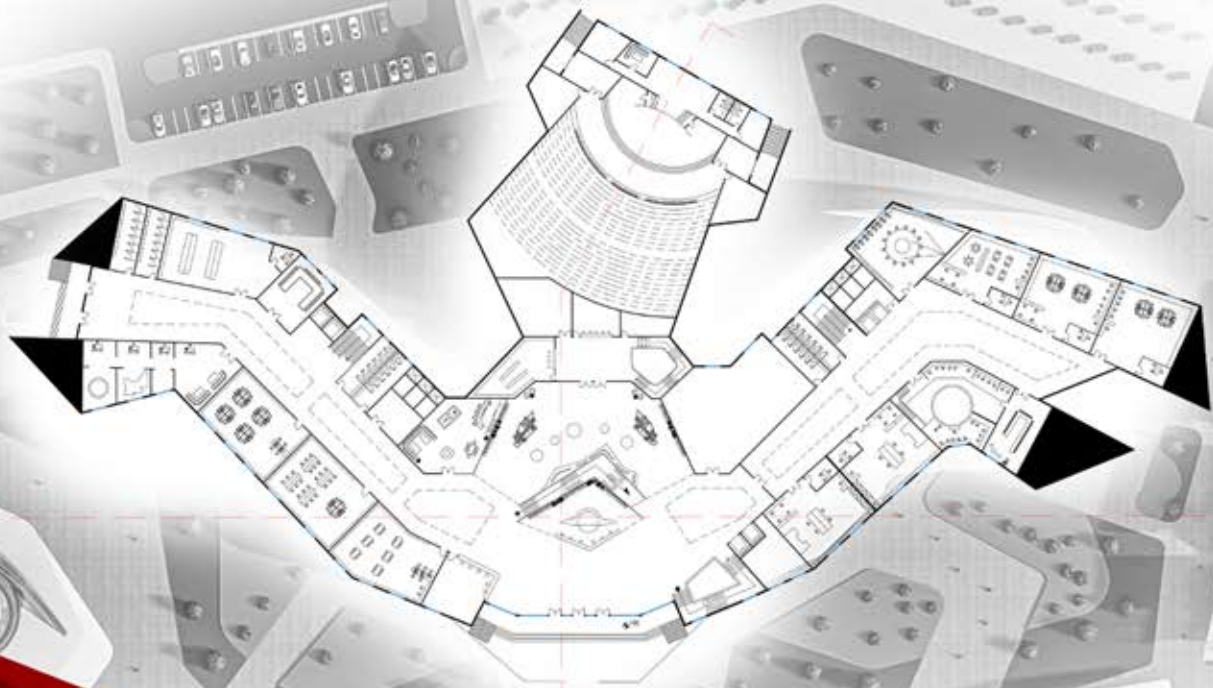


RESIDENCE





الموقع العام



شريحة لمسقط الطابق الأرضي

توضح مداخل ومخارج الكتلة
الباركنغ و الرامب
و علاقة الكتلة الرئيسية مع الكتل المجاورة

مسقط الطابق الأرضي



المدرج الرئيسي

يتسع 800 شخص

قسم المخابر

مخبر تحليل صور فضائية
مخبر الطب الفضائي وشروط الحياة

قسم تجهيز المعدات

صالات اختبار المعدات
صالة اجتماعات
صالات دراسات

مسقط الطابق الأول



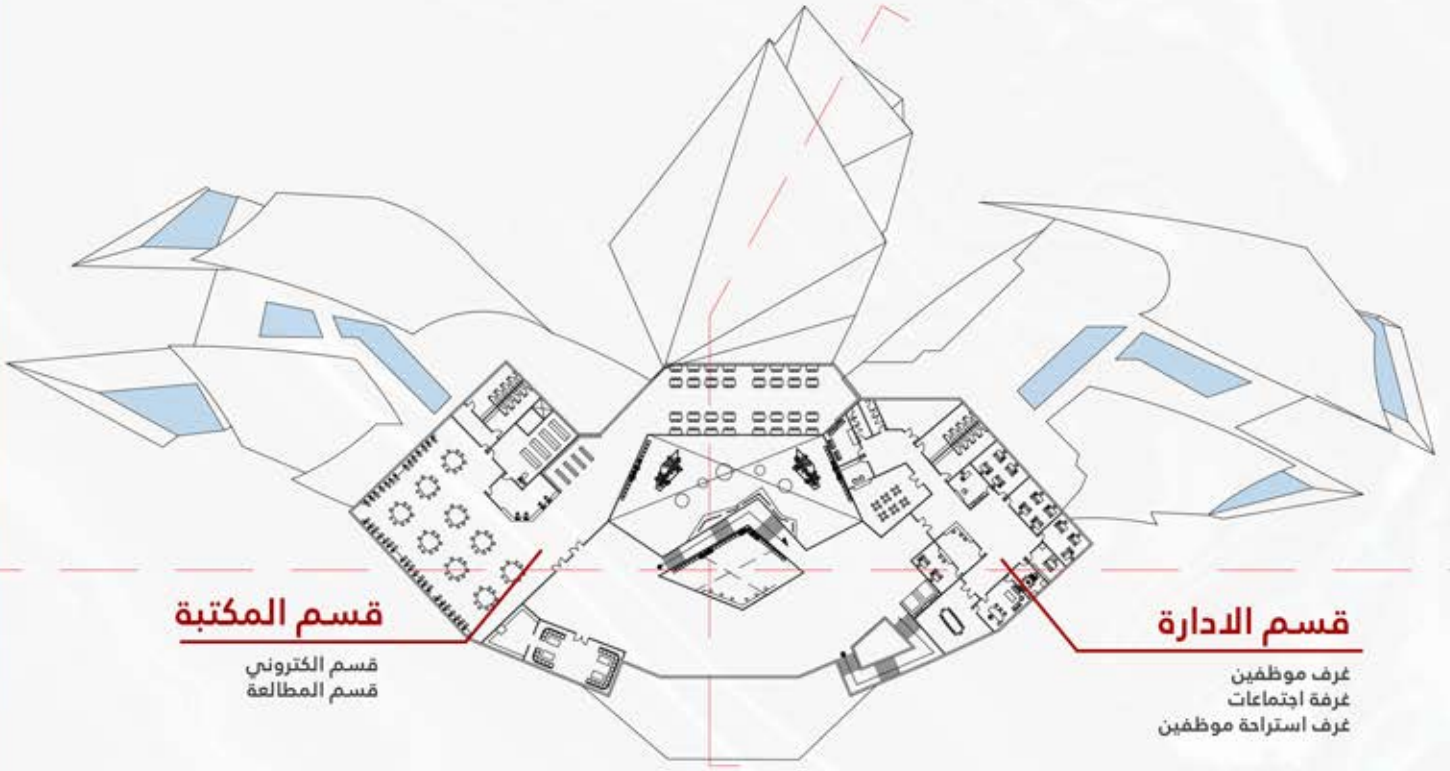
قسم الاتصالات

غرف للرصد الفلكي
غرف لمواعيد الرحلات الفضائية
غرف الطقس والمناخ

قسم نظري والدراسات

صالات دراسية
مكتبة الباحثين
استراحة
غرفة اجتماعات

مسقط الطابق الثاني



قسم المكتبة

قسم الكتروني
قسم المطالعة

قسم الادارة

غرف موظفين
غرفة اجتماعات
غرف استراحة موظفين

مسقط الطابق القبو



ساحة تخدم المبنى

ساحة لدخول الشاحنات
مستودعات

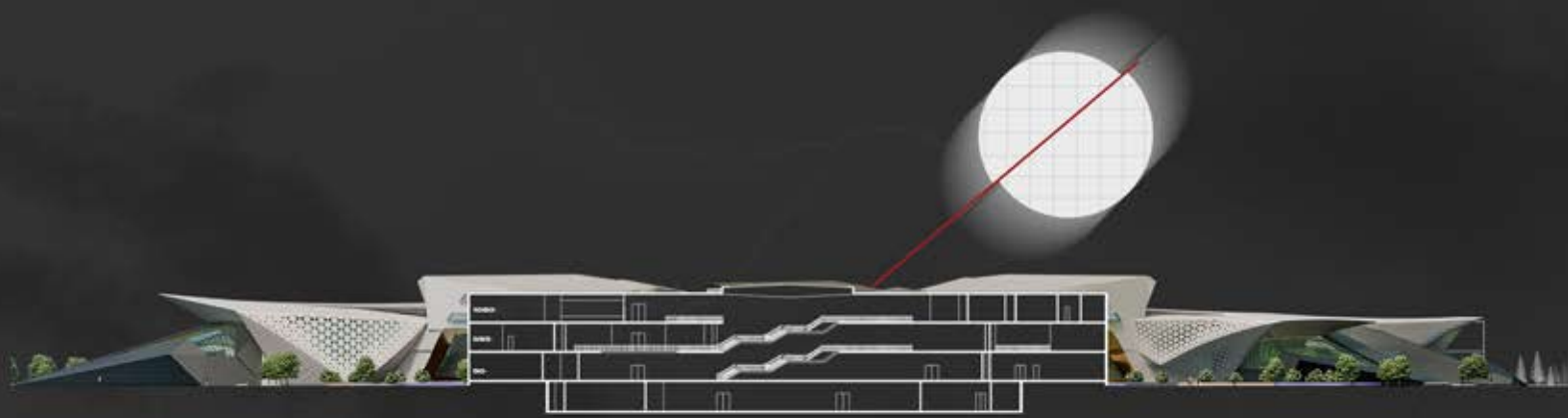
قسم المستودعات

غرف تبريد وتدفئة
غرف للتخزين
غرف السيرفرات تابع لقسم الاتصالات

I N T E R S T E L L A R

Do not go gentle into that good night
Old age should burn and rave at close of day
Rage, rage against the dying of the light

مقطع A-A'



مقطع B-B'



الواجهة الأمامية



الواجهة الجانبية



الواجهة الخلفية

كتلة التطوير والابحاث



الواجهة الامامية

لكتلة المتحف



الواجهة الامامية

لكتلة التطوير والابحاث





