

بوابة التاريخ والمستقبل في دمشق

Future & History



دراسة وتقديم
آيه مازن الصيفي

إشراف
د. صفوت ابراهيم باشا
د. سامي شيخ ديب
د. صباح حلبية
د. هويدا خزام

الدورة الفصلية الثانية
2022/2023



الجامعة الخاصة
Al-Wakeel Private University

المقدمة

إن الإنسان بطبيعته الطموحة والمتطلعة دوماً إلى الأكتشاف والابتكار وجد أنه مطالب بمعرفة نفسه ومعرفة الأرض التي يعيش فيها ووجد أنه من الضروري أن يبحث عن جذوره التاريخية وأن ينقب عن الأساسات التي قام عليها صرح بنائه الشامخ... ليثبت للعالم أنه لم يأت من فراغ وفي هذا الاتجاه بدأ كل مجتمع في السعي الدؤوب إلى إثبات حضارته حيث لا حاضر لمن لاماضي له ولا مستقبل لمن لا حاضر له

ونتيجة للعديد من الحضارات التي شهدتها بلادنا والتي كانت حصيلتها الكثير من الآثار والتحف والفوروثات التي أوصلت للعالم رسالة أصحابها والتي نصها يقول كنا هنا لحفظ ما بقى من الماضي وتحسين الحاضر من أجل الارتقاء بالمستقبل وهذا كان الدافع الأكبر للانطلاق بفكرة هذا المشروع الذي يمثل سوريا والذي يعتبر نافذة تعريف بالحضارات التي شهدتها البلاد وصولاً إلى مستقبل مشرق غني بالتطورات والابتكارات

خلق مساحة عرض للحضارات بدءاً من التاريخ وما يتضمن من معروضات مادية أو معنوية للتعريف بإرثنا وثقافتنا وصولاً إلى المنتجات والأيدولوجيات والخدمات المبتكرة والمستقبلية والتي ستحقق أهداف اقتصادية واجتماعية وسياحية وتعليمية وثقافية

تعزيز التطور التكنولوجي والابتكار لاسيما في مجالات الروبوتات والذكاء الاصطناعي

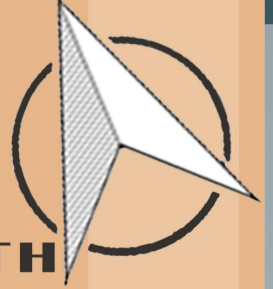
توفير مقر دائم للعديد من الابتكارات والعمل على تحفيز واحتضان الحلول لتحديات مدن المستقبل سيجمع الباحثين والمصممين والمبتكرين تحت سقف واحد

GATEWAY TO
HISTORY & THE FUTURE

التعريف بالمشروع

المشروع عبارة عن بوابة ثقافية وسياحية واجتماعية و تعليمية واقتصادية مكون من خمس كتل على النحو التالي

- 1 كتلة التاريخ
- 2 كتلة الحدائق
- 3 كتلة المستقبل
- 4 سوق تجاري - قسم ترفيهي
- 5 مركز الثقافات



1	كتلة التاريخ (h1.1)
2	كتلة الحدائق (m9000)
3	كتلة المستقبل (h3.5)
4	كتلة التجاري والترفيهي (m5000)
5	مركز الثقافات (h1.5)
6	الساحات
7	الباركينغ



3 كتلة المستقبل

4 كتلة السوق التجاري والترفيهي

2 كتلة الحدائق

5 كتلة مركز الثقافات

1 كتلة التاريخ

موقع المشروع

تقع أرض المشروع في العاصمة دمشق على طريق مطار دمشق الدولي في منطقة حتيّة التركمان يحدها من الشرق والشمال والغرب أراضي زراعية ويعتبر موقعها استراتيجي بالنسبة للجنوب حيث تقع مدينة المعارض وقصر المؤتمرات

تبلغ مساحة أرض المشروع حوالي 28 هكتار



ربط أرض المشروع بمركز المدينة

حيث تبعد عن مركز المدينة مسافة 15 كيلو متر
وتبعد عن مطار دمشق الدولي مسافة 17 كيلو متر

أهمية موقع المشروع

يعد الطريق الواصل بين المطار وقلب المدينة في جميع بلدان العالم واجهة اقتصادية مهمة وفي الطريق الواصل بين مطار دمشق وقلب العاصمة السورية أنشئت عشرات المنشآت منها السياحية والترفيهية والمعارض وغيرها من المنشآت وعلى مفترقات طريقية لا تقل أهمية عن المشروع ، تربط المدينة بعضها محليا وإقليميا وعربيا (القادمون من الدول المجاورة إلى دمشق أو شمالي سورية) أما دوليا و عالميا ... ! فلن نأكل ثمار غرسة لم نزرعها بعد ... وطموحنا بعيد بعد الأفق وشعبنا تواق للتطور والتطوير ، والحدثة والتحديث لنعلو في آفاق المستقبل كما أن الموقع يشكل نقطة جذب بصرية هامة للخارج من سور المدينة القديمة وللقادم من طريق المطار إذ يتميز الموقع بجمعه لخصوصية الماضي وأصالة تراثه مع حرية المستقبل ونظرته الدائمة للتطور والتبدد ، لذلك فهو يملك الأهمية المكانية والتاريخية



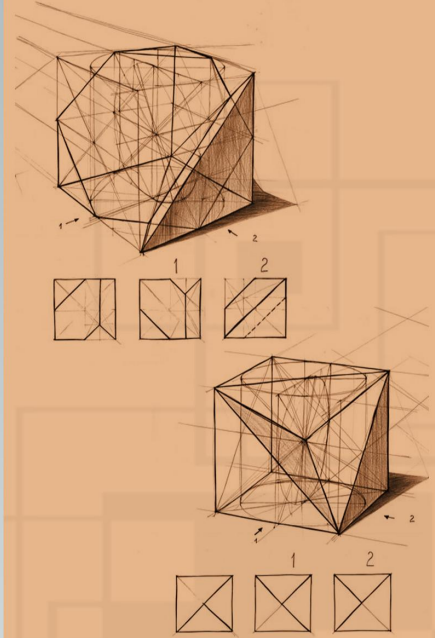
فلسفة الدراسة العمرانية

تم الإنطلاق بدراسة الساحات بناءً على كيفية الدخول قديماً إلى البيوت العربية القديمة بشكل منكسر متجهين إلى الفناء الداخلي وهو أرض الديار

وهذا ما نلاحظه في المخطط الموجود أمامنا حيث تمت دراسة الساحة الأولية المرافقة لكثلة التاريخ على أساس الفناء الداخلي بشكله الصريح و المعروف سواء أكان مربع أو مستطيل. وهذا الفناء يتلشى تدريجياً في دراسة الساحة المرافقة لكثلة الحدائق ليصبح عبارة عن محور يؤدي إلى المطببة وهي فرق المنسوب التي تعبر عن ارتقاء كثلة المستقبل وتجاوزها لأزمات الماضي

الدراسة التصميمية

بدأت الفكرة التصميمية من المربع بناءً على فلسفة المربع في العمارة حيث يدل على العقلانية والصلابة والنقاء والأمان والمساواة وهذا هو مرادنا العدل بين التاريخ والمستقبل وكيفية تطوره عبر العصور



البرنامج الوظيفي

PERSPECTIVE

العناصر الفرعية

العناصر الرئيسية

استعلامات - استقبال
أماكن استراحة - عناصر جذب
بطاريات حركة للاتصال الشاقولي
خدمات .

البهو الرئيسي

مالة عرض دائم عدد 2
مالة عرض مؤقت عدد 8
مالة عرض مخططات عدد 2

صالات العرض

ورش فنون تشكيلية عدد 8
نحت - تصوير - فنون - موسيقى - خط - رسم
قاعات رسم عدد 3
سيمانر عدد 2
قاعات تعليمية عدد 4

القسم التعليمي

إدارة عامة تتكون من (18) غرف
(مدير - سكرتاريا - نائب مدير- ديوان)
(غرفة اجتماعات)
إدارة هندسية تقنية تتألف من (10) إدارية
يلحق بهما خدمات وبوفيه

القسم الإداري

مستودعات عامة عدد 15
مستودعات الورش عدد 2
مستودعات صيانة وتدفئة وتكييف
خدمات صحية

القسم الخدمي



كتلة التاريخ

البرنامج الوظيفي

PERSPECTIVE

العناصر الفرعية

العناصر الرئيسية

استعلامات - استقبال
أماكن استراحة - عناصر جذب
بطاريات حركة للاتصال الشاقولي
خدمات .

البهو الرئيسي

مالة عرض دائم عدد (1)
مالة عرض مؤقت عدد (3)
مالة عرض إسقاط 3D-2D عدد (3)
صالات محاكاة 3D-2D عدد (2)

صالات العرض

ورش فنون تشكيلية عدد (5)
نحت - تصوير - فنون - موسيقى - خط - رسم
قاعات رسم 2D-3D عدد (3)
سيمنار عدد (2) - مخابر تعليمية تكنولوجية
عدد (2) - قاعات تعليمية 2D-3D عدد (4)

القسم التعليمي

إدارة عامة تتكون من (12) غرف
(مدير - سكرتاريا - نائب مدير- ديوان)
(غرفة اجتماعات)
إدارة هندسية تقنية تتألف من (10) إدارية
يلحق بهما خدمات وبوفيه

القسم الإداري

مستودعات عامة عدد 8
مستودعات الورش عدد 2
مستودعات صيانة وتدفئة وتكييف
خدمات صحية

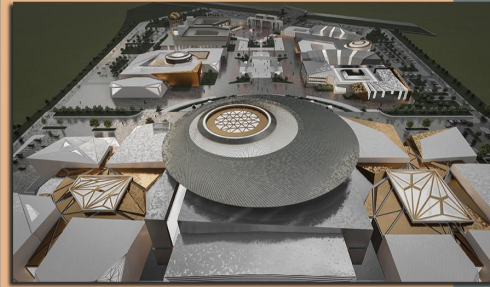
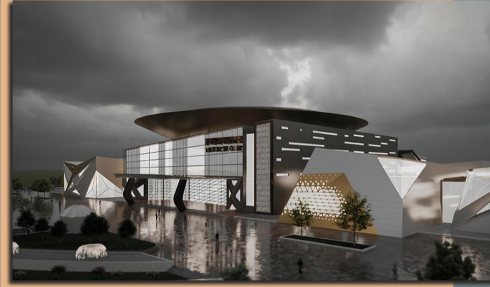
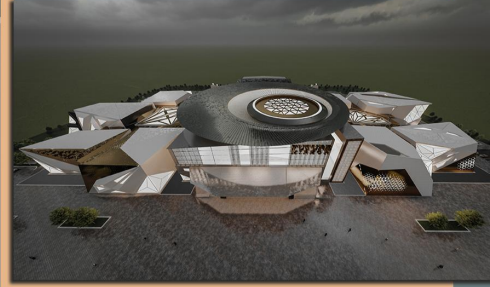
القسم الخدمي



كتلة الحدائة

البرنامج الوظيفي

PERSPECTIVE



العناصر الفرعية

العناصر الرئيسية

استعلامات - استقبال
أماكن استراحة - عناصر جذب
بطاريات حركة للاتصال الشاقولي - خدمات
كافيه - فراغ خاص للأطفال

البهو الرئيسي

معرض تفاعلي للمستقبل المحتمل عدد 2
معرض لتقنيات المستقبل القريب
صالة عرض دائم عدد 1
صالة عرض مؤقت عدد 7
صالة للعرض الافتراضي عدد 2

صالات العرض

مختبرات للابتكارات المستقبلية
والإيدولوجية تتعلق (الإنسان - النبات
الحيوان - المدن الذكية - المناخ) عدد 4

القسم العملي

قسم مخصص للأطفال

VIP صالة
مدرج يتسع لـ 500 شخص
قاعة مؤتمرات عدد (1) تتسع لـ 200 شخص
قاعة سيمينار عدد 2
صالة متعددة الأغراض
قاعات ندوات عدد 3

القسم الثقافي و الاجتماعي

إدارة عامة تتكون من (15) غرف
(.... مدير - سكرتاريا - نائب مدير- ديوان)
(غرفة اجتماعات)
إدارة هندسية تقنية تتألف من (10) إدارية
يلحق بهما خدمات وبوفيه

القسم الإداري

مستودعات عامة عدد 15
مستودعات تقنية عدد 2
مستودعات صيانة وتدفئة وتكييف
خدمات صحية

القسم الخدمي

كتلة
المستقبل

البرنامج الوظيفي

PERSPECTIVE

العناصر الفرعية

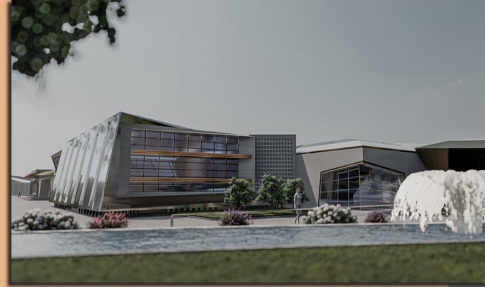
العناصر الرئيسية

مخازن تجارية : مجموعة محلات تجارية بمساحات واستعمالات مختلفة تحمل هوية المشروع (تحف - منسوجات - أدوات ..)

السوق التجاري

مجموعة كافيتريات تتوزع على مناسيب مختلفة
مطاعم شرقي وغربي مع تخدم ومطبخ
مطاعم للوجبات السريعة متخصصة
ومنفصلة تقدم الوجبات السريعة
(بيتزا - همبرغر - شاورما - حلويات)
تعتمد على الخدمة الذاتية ويلحظ وجود
أركان بمساحات جيدة للجمهور لتناول
الطعام وتبراسات للمدخنين
صالات تسلية
ألعاب أطفال
ألعاب الكترونية
صالات سينما عدد (2) مع بهو خاص

القسم الترفيهي



كتلة التجاري
والترفيهي

البرنامج الوظيفي

PERSPECTIVE



العناصر الفرعية

العناصر الرئيسية

استعلامات - استقبال
أماكن استراحة - عناصر جذب
بطاريات حركة للاتصال الشاقولي
خدمات

البهو الرئيسي

VIP صالة استقبال
صالة متعددة الأغراض
قاعة مؤتمرات ل100
قاعة سينما

القسم الاجتماعي

صالة عرض دائم
صالة عرض مؤقتة
مدرج رئيسي يتسع ل500 شخص
مدرج ثانوي عدد 2
سينما مع بهو خاص : رئيسية - فرعية
المكتبة : وتتضمن فراغ استقبال
واستعلامات وأمين المكتبة- صالة مطالعة
صالة الكتب
مكتبة الكترونية : تتضمن
صالة المطالعة الالكترونية -
قسم الفهارس وغرفة أمين مكتبة

القسم الثقافي

قاعات ندوات عدد 4
صالات للفنون الأدبية عدد 2
قاعات تدريسية عدد 4

القسم التعليمي

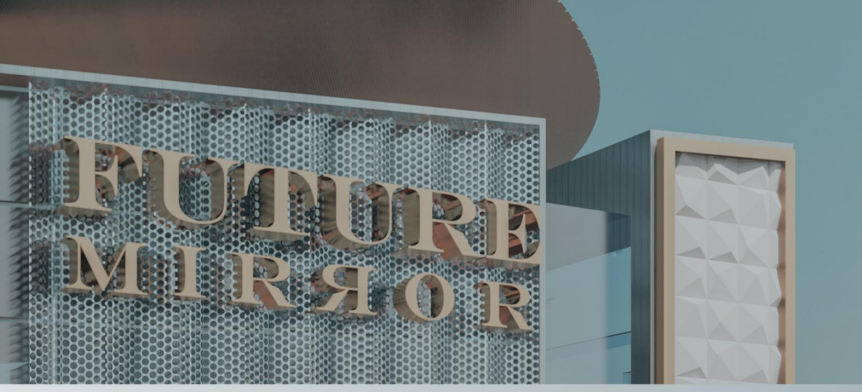
إدارة عامة تتكون من (10) غرف
(مدير - سكرتاريا - نائب مدير- ديوان)
(غرفة اجتماعات)
إدارة هندسية تقنية تتألف من (5) إدارية
يلحق بهما خدمات وبوفيه

القسم الإداري

مستودعات عامة عدد 8
مستودعات صيانة وتدفئة وتكييف
خدمات صحية

القسم الخدمي

كتلة
مركز الثقافات



نوفيرت

نظريات تخطيط مدن

تأصيل القيم الحضارية في بناء المدينة الإسلامية -
العاصرة ، مركز الدراسات التخطيطية -إبراهيم عبد الباقي

- Bains, Elizabeth. "Museum of the Future:
The building designed by an algorithm".
www.bbc.com (بالإنجليزية).

Archived from the original on 2022-02-23.
Retrieved 2021-08-01.

- Tom Ravenscroft (30 مارس 2021).
"Calligraphy-covered Museum of the Future
nears completion in Dubai". Dezeen.com.
مؤرشف من الأصل في 2021-08-17.

اطلع عليه بتاريخ 2022-03-02.
the torus-shaped building forms a ring
around a void that was designed to
represent unknown knowledge.



المراجع