

الجامعة الوطنية الخاصة
كلية هندسة العمارة والتخطيط العمراني

مجمع تعديل وإعادة تأهيل السيارات



تقديم :

محمد رائد عماد الحلاق

إشراف :

د. عهد خزام

د. صفوت ابراهيم باشا

د. براق عربي

د. رامي خماسية - د. هلا مندو

المقدمة :

انطلقت الفكرة من كون سوريا تعاني من تضخم في اسعار السيارات اي ان السيارة التي يتم بيعها او شرائها تبقى لفترة طويلة ضمن ايدي المستهلك فافتضت الحاجة الى وجود صيانه دوريه او تعديل على السيارة من حيث

(الهيكل - الميكانيك - الكهرباء)

بحيث تعطي مردوداً أفضل اثناء

استعمالها مما أدى الى إنشاء

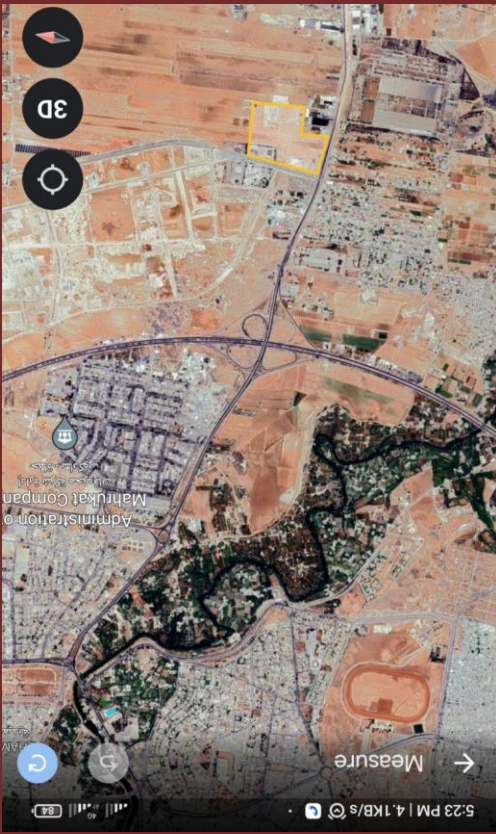
"مجمع لتعديل واعادة إحياء

السيارات القديمة وتعديل الجديدة"

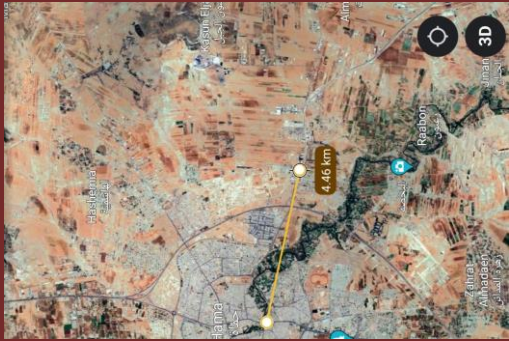


♣ اهداف المشروع

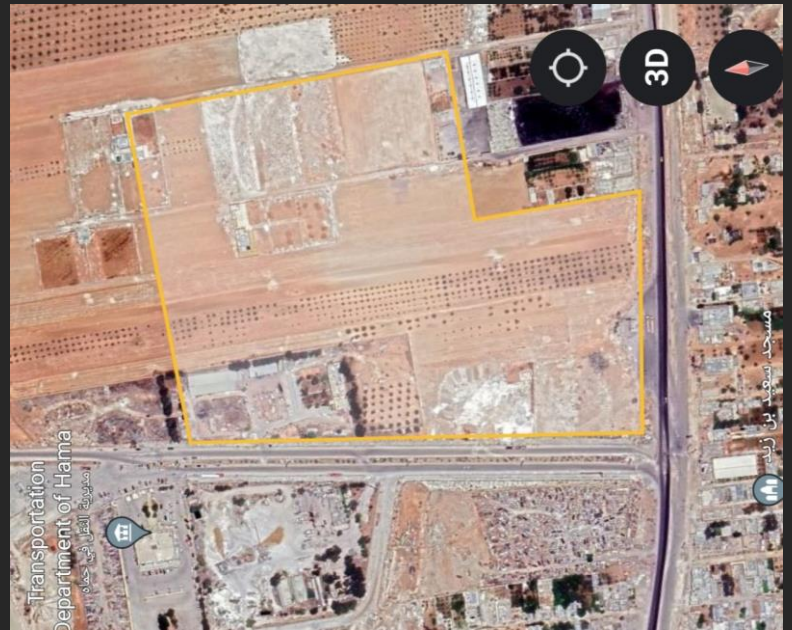
- اطالة من اعمار السيارات
- تعديل السيارات لخدمة الانسان بشكل افضل
- اشباع حاجة الانسان من القوه والرفاهية والسرعة والدفع الرباعي
- الاقتصادية التي سوف يحققها هذا المشروع
- تحويل العمل من ورشات الى اكايمي تقني
- استخلاص الخبرات الأجنبية لتحقيق اكتفاء ذاتي



الربط الطرقي للموقع مع المدينة



البعد عن مركز مدينة حماه



صورة جوية لموقع المشروع

موقع المشروع :

تم اختيار الأرض بمحافظة حماة على طريق حلب دمشق الدولي بالقرب من المنطقة الصناعية الجديدة يحدها من الشمال المنطقة الصناعية الجديدة ومن الغرب المواصلات العامة بالإضافة الى مقبرة السيارات ومن الجنوب أوتوستراد حماة سلمية بالإضافة إلى محطة وقود.

فلسفة المشروع :

انطلق كونسبت المشروع من ان عنوان المشروع هو التميز لذلك تم البحث عن اميز السيارات فوجدنا . نيسان جي تي ار

. جي ام سي الأمريكية

. الجينيسيس من شركة هونداي الكورية

. جي كلاس الجبلية من شركة مرسيدس

القاسم المشترك بين هذه السيارات هو حرف G وتم اخذه كفكره اولية لرسم خطوط الموقع العام



البرنامج الوظيفي للمشروع :

قسم المشروع إلى أربع زونات رئيسية

زون المعارض

زون التجريب

زون الأبراج

زون الورشات الفنية

البرنامج التخطيطي :

أولا مساحة الأرض الكلية ١٤,٨ هكتار .

ثانيا مبنى ورشات الفنية ١,٥ هكتار

ثالثا مساحة الأبراج مجتمعة تتضمن مساحة الطابق الأرضي والبرج السكني وبرج الشركات ٦٣٠٠ متر مربع

رابعا مساحة المدرج المركزي بالإضافة لملاحقته ٣٨٠ متر مربع

خامسا معرض القطع التعديل ٤٠٠٠ متر مربع

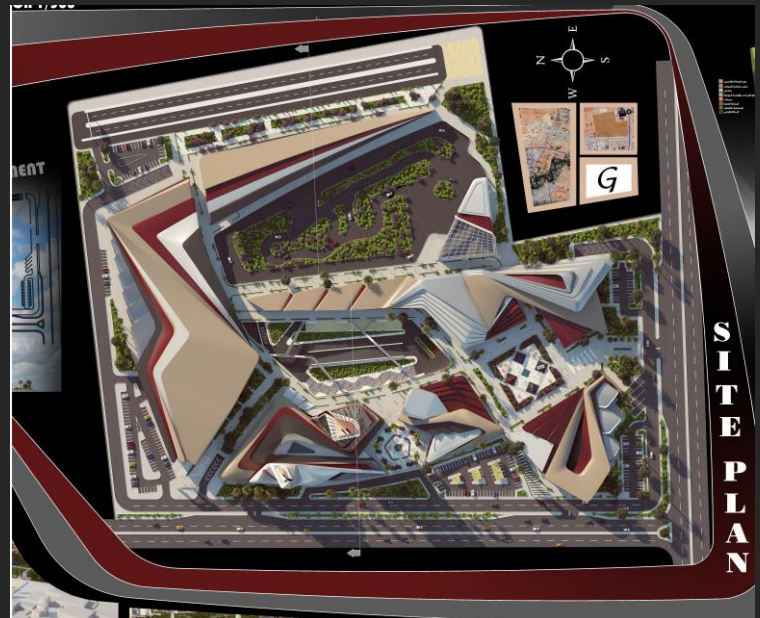
سادسا مبنى معرض للسيارات قبل التعديل وبعد التعديل بمساحته ٧٣٠٠ متر مربع

سابعا مبنى الحجوزات واصدار الاوامر والتحكم بالحلبات بمساحته ٢٠٠٠ متر مربع

ثامنا مضمار تجريب التسارع - مضمار تجريب الانحراف و الدرفت مضمار تجريب سيارات رباعية الدفع بمساحة ٢ هكتار.



مخطط الزونات



البرنامج التصميمي لمبنى للورشات الفنية :

القسم الإداري

ريسبشن و
كونتوار الإستقبال

كافنيريا

ساحة الاستقبال
الاستلام والتسليم

ساحة التخطيط
وبناء الفكرة

قسم التفكيك

قسم التعديل على
ميكانيك السيارة

قسم التعديل على
طلاء السيارة

قسم التعديل على
كهرباء السيارة

قسم التعديل على
حاسوب السيارة

التعديل على
فرش السيارة

قسم الفحص
والتجريب

استراحة عمال

الطابق الأرضي

القسم الفني

-٤-



قسم تأمين

قسم المالية

قسم التعليم
الأكاديمي

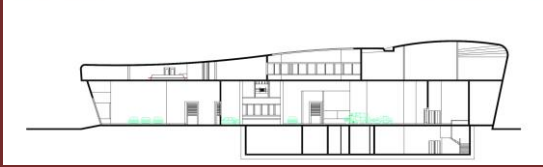
قسم الرسم والنحت
على الطين

قسم المسح الضوئي

قسم أول

قسم ثاني
مرتبط بالورشة الفنية

الطابق الأول



المقطع A'A



المقطع B'B

مستودعات
رئيسية

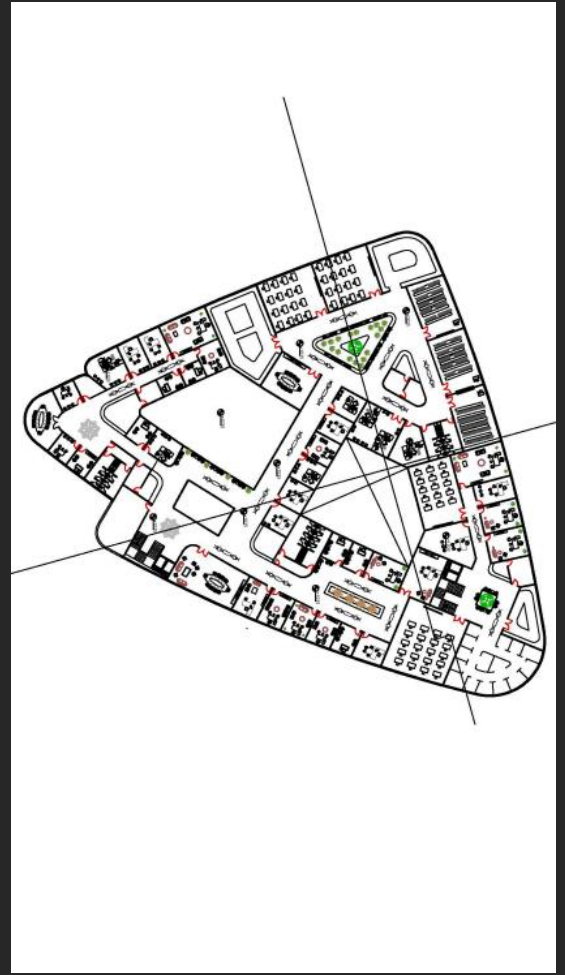
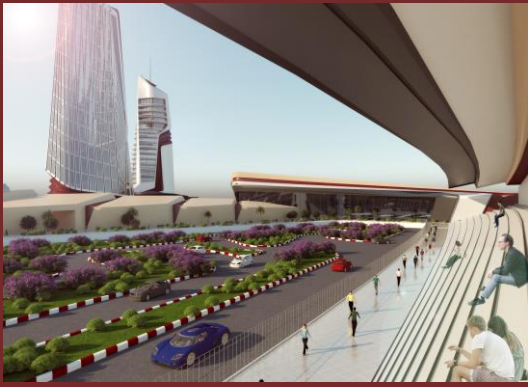
مستودعات
ثانوية

ورشات فنية
مساعدة

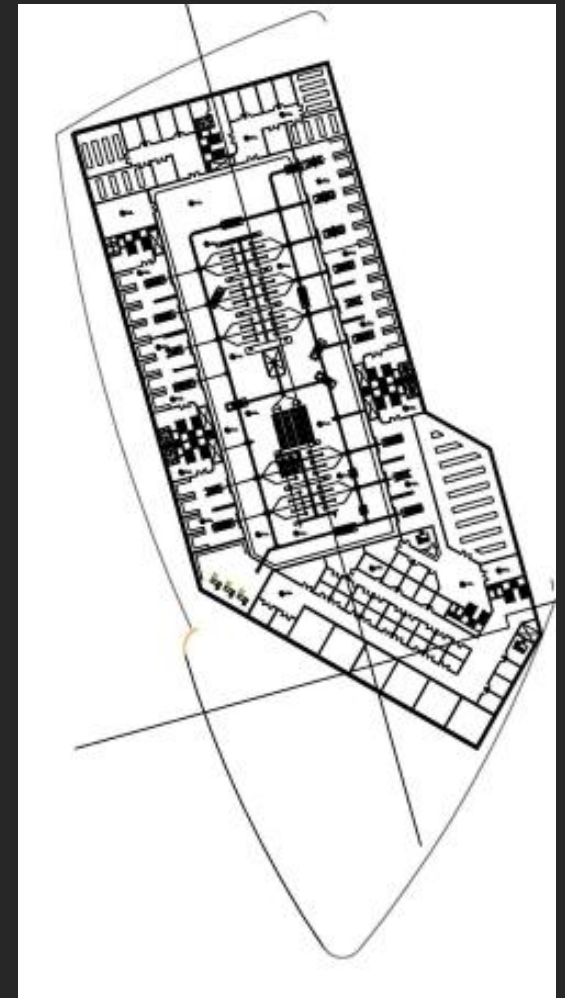
القبو



مسقط الطابق الأرضي



مسقط الطابق الأول



مسقط القبو

المراجع

- المنطقة الصناعية في حماة.
- برنامج إحياء السيارات القديمة.
- ناشيونال جيوغرافيك أبو ظبي.
- برنامج وحدة إنقاذ السيارات.
- برنامج جي تي آر بالعربي.
- برنامج صناع السيارات الخارقة.
- مصنع فوكس فاغن في ألمانيا.

