

مجمع سكني بيئي في بلدة مهين

العام الدراسي 2022-2023
الدورة الفصلية الثانية

تقديم :
مريم عمار كيشي



د. نمر عبود
د. أنطوانيت ميخائيل

إشراف :
د. أنيس الذكر
د. طارق حسام الدين

إحياء



الهدف من المشروع :

إنشاء مجمع سكني لإعادة إحياء البلدة بعد الحرب
وتمكين السكان العائدين من خلال
بناء منازل ذات تكلفة مقبولة و بمواد محلية
حيث أن المادة الأساسية المستخدمة هي الطين المتوفر
في البلدة
وتوفير فرص عمل حيث أن هذه المنازل لا تتطلب خبرة واسعة لبنائها
بالإضافة إلى الجانب البيئي المستدام الذي تم العمل عليه في
هذا المشروع



موقع المشروع :

يقع المشروع في بلدة مهين جنوب شرق مدينة حمص, يحدها من الشرق القريتين ومن الغرب صدد ومن الشمال حوارين ومن الجنوب سلسلة جبال تمتد حتى جبال القلمون

وتكمن أهمية المنطقة باعتبارها نقطة وصل بين مدن دمشق وحمص من الغرب وتدمر من الشرق



أرض المشروع



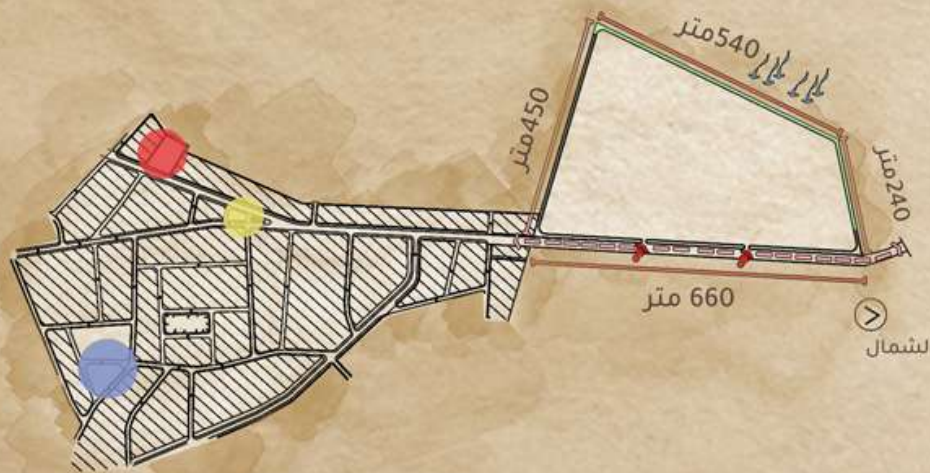
تبعد الأرض عن بلدية مهين 3 كم



تبعد الأرض عن مركز مدينة حمص 70 كم



تحليل الموقع :



● مسجد (يبعد 1 كم)

● روضة + مدرسة ابتدائية (تبعد 1,2 كم)

● مدرسة إعدادية (تبعد 1,3 كم)

أسلوب البناء المستخدم في المشروع :

تم اختيار طريقة البناء بالطوب المحسن المضغوط نظرا لمقاومته العالية وقدرة تحمله بالإضافة لإمكانية عمل فتحات كبيرة والارتفاع بالطوابق

ويتم في هذا الأسلوب تحضير التربة المناسبة وخلطها وهي جافة مع بعض المواد المحسنة، لزيادة القوة ومقاومة تأثير المياه، وقد تم اختيار الإسمنت من بين المواد المحسنة وإضافته بنسبة 5% وبعد ذلك يتم تبليل التربة ومن ثم ضغطها في قوالب أو مكابس خاصة، يؤخذ بعدها الطوب المضغوط لتجفيفه ومعالجته قبل استخدامه في البناء



تفاصيل البناء :

الأساسات:

تم عمل أساسات من التراب المحسن مع إضافة كتل حجرية والارتفاع بالكتل الحجرية فوق الأساس 30سم

الجدران:

بلوكات من الطوب المحسن (تراب+ماء+ 5%اسمنت

الأسقف:

تم استخدام بلوكات هوردي من التراب المحسن مستندة على جوائز اسمنتية مسبقة الصنع.

العزل:

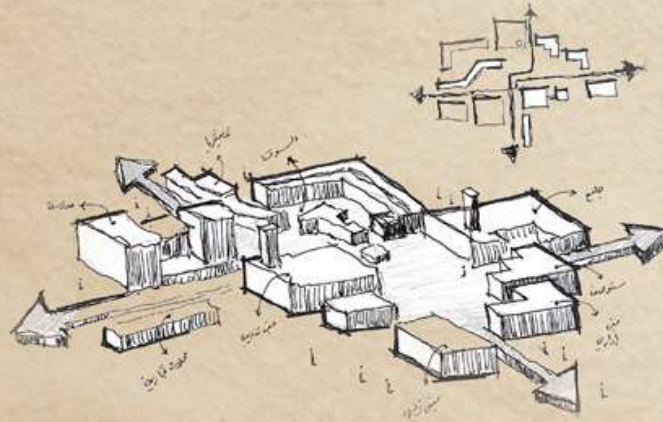
تم استخدام شرائح البيتومين وتثبيتها فوق الأسقف مع إضافة شبكة تسليح ومن ثم طبقة من البيتون



- ممر المشاة الرئيسي
- المركز الحيوي
- المجموعات السكنية
- مراكز المجموعات

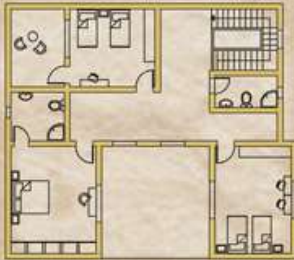
الموقع العام

المركز الحيوي:



الشريحة السكنية

- النموذج الأول: نموذج طابق واحد
- النموذج الثاني: نموذج طابقين
- النموذج الثالث: نموذج للعائلة الممتدة



الطابق الأول للنموذج الثاني





المسجد

السوق الشعبي







المدرسة



المراجع :

- كتاب عمارة حسن فتحي
- كتاب Building with earth
- عمارة الطين في البلاد العربية والغربية
د. منصور بن عبد العزيز الجديد
- دراسة للدكتورة ناديا قندجبي
- موقع Auroville

