

مركز إعادة تأهيل متضرري الكوارث

DISASTER REHABILITATION CENTRE

مشروع تخرج
الفصل الثاني
2022-2023



الجامعة الوطنية الخاصة
Al-Wataniya Private University

بإشراف: د. صفوت إبراهيم باشا
د. سامي الشيخ ديب
د. هويدا خزام
د. صباح طلبة

إعداد

هيا العوض



آية الحسن



المقدمة

بسبب الظروف الراهنة وما يمر به وطننا الحبيب من أزمات وكوارث يعاني معظم الأشخاص من صدمات انعكست على حياتهم واثرت على اندماجهم في المجتمع فدعت الحاجة لوجود علاج طبيعي ونفسي وتأهيل شامل للتعايش مع الحياة الطبيعية كفرد منتج واساسي في المجتمع

الهدف

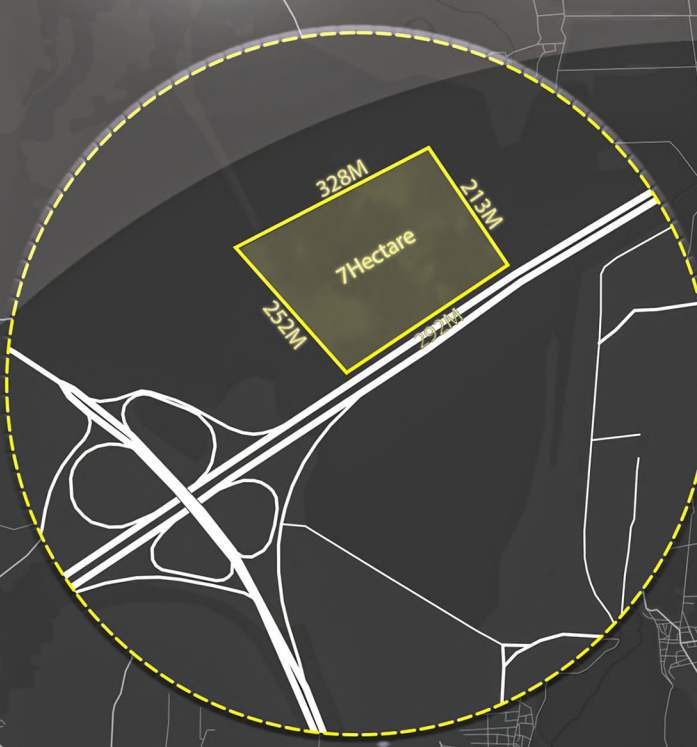
تقديم الخدمات الإنسانية في مجال علاج الفيزيائي والنفسي وإعادة تأهيل للذين يعانون من اضرار جسدية ونفسية بسبب الحرب والزلازل واللاجئين الذين يحتاجون لدعم اجتماعي ونفسي

تأمين الدعم النفسي والتعليمي والطبي والإقامة والترفيهي ومختلف الاحتياجات الأخرى الضروري مع الحرص على انعدم انعزالهم عن باقي فئات المجتمع لتشكل بذلك نقطة انطلاق للانخراط بالمجتمع والتأثر به

الفئة العمرية

المستهدفة هي فئة الشباب التي تتراوح أعمارهم من 15 سنة الى 50 سنة

موقع أرض المشروع



47.2KM
Hama City

7.5km

City Center

- يقع موقع المشروع في مدينة حمص تحديداً حي الوعر وتبلغ مساحته 7 هكتار وتبعد عن مركز مدينة حمص وعن مركز مدينة حماة طوبراغية الأرض مستوية لا يوجد بها ميول
- المناخ يتميز هذا المناخ بأنه متنوع ومتباين واعتدال درجة حرارته
- الريح جنوبية غربية محبة شمالية شرقية غير محبة

W

E

S

أسباب اختيار الموقع

- 1- يحيط بالموقع بساتين ومساحات خضراء تؤمن البيئة الجيدة للمشروع
- 2- سعة الأرض بعدها عن الهواء الملوث والمصانع مما يخلق بيئة علاجية نفسياً وجسدياً
- 3- إمكانية التوسع المستقبلي

كونسبت المشروع

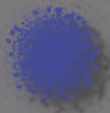
جاءت خطوط الموقع العام
من الخطوط الغير منتظمة
من تصدعات الزلزال



زونات المشروع



كتلة الإقامة 0.8 هكتار



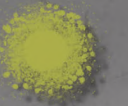
كتلة تعليمية 0.9 هكتار



كتلة علاجية 1.7 هكتار



كتلة أنشطة 1 هكتار



الموقع العام



FULL VIEW



كتلة القسم العلاجي

قسم العلاج النفسي

قسم صالات
علاج نفسي

صالات علاج
بالدين

صالات علاج
بالفن

صالات علاج
جماعي

قسم
عيادات نفسية

عيادات
عدد 8

قسم العلاج الفيزيائي

قسم صالات
علاج فيزيائي

صالة علاج
ميكانيكي

صالة علاج
كهربائي

قسم
العلاج المائي

مسبح

ساونا فردية
عدد 6

ساونا عامة

قسم
العيادات

عيادات
تخصمية

الخدمات العامة

الخدمات العامة



التفاصيل المعمارية

لكلة القسم العلاجي

قسم العلاج الجماعي

معرض أدوات علاجية

قسم العلاج المائي

قسم العيادات

قسم الإدارة

شريحة الطابق الأرضي

قسم صالة علاج ميكانيكي

صالة علاج بالفن

صالة علاج بالدين

صالة علاج ميكانيكي

قسم صالة علاج ميكانيكي

قسم العيادات

صالة علاج كهربائي

مسقط الطابق الأول

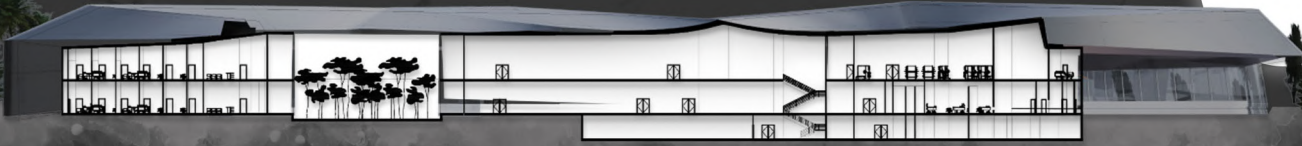
ساحة تخدم

مستودعات

مسقط طابق القبو



مقطع A-A



مقطع 'B-B



الواجهة الرئيسية

MEDICAL BUILDING



كتلة القسم التعليمي

تعليم مهني

صالات عرض
أعمال

الاستعلامات

صالات عمل
يدوية

صالات متعددة
الاستعمالات

ورشة
حرفية

خياطة

كهرباء

صيانة

تعليم أكاديمي

مخابر

مدرج

قاعات
سيمينار

غرف
معلمين

صفوف
أكاديمية

صفوف
أكاديمية

صالة متعددة
النشاطات

كافتيريا

إدارة

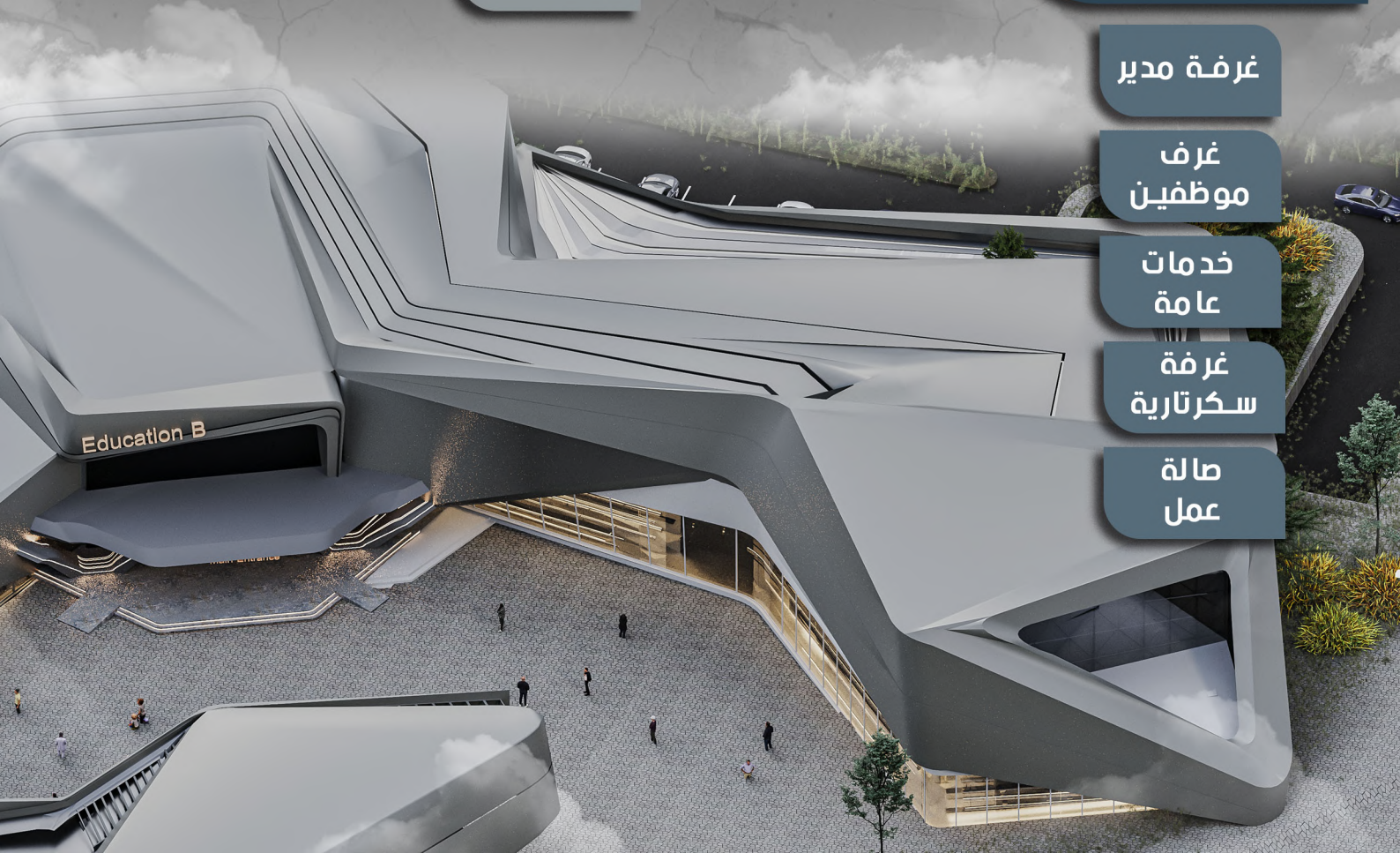
غرفة مدير

غرف
موظفين

خدمات
عامة

غرفة
سكرتارية

صالة
عمل



التفاصيل المعمارية

لكلغة القسم التعليمي

قسم الصالات

قسم المخابر

المدرج

الإدارة

قسم الصفوف

شريحة الطابق الأرضي

قسم الورشات

قسم الصفوف

سيمينار

قسم
المراسم

مسقط الطابق الأول

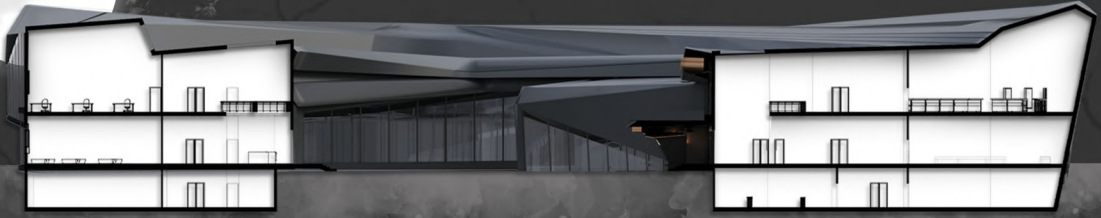
الإدارة

ساحة التخديم

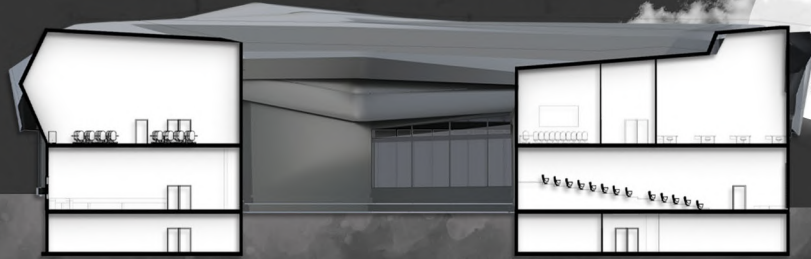
المكتبة

المستودعات

مسقط طابق القبو

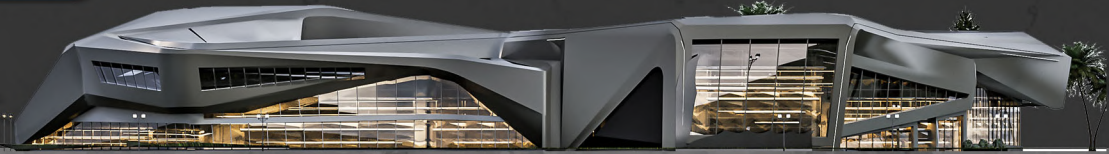


المقطع 'A-A'



المقطع 'B-B'

الواجهة الرئيسية



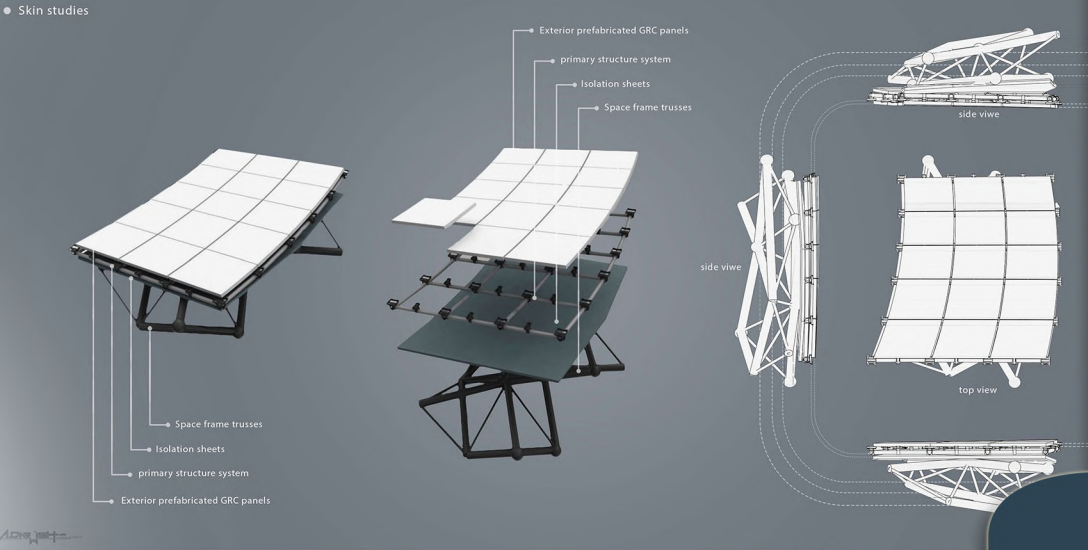
E DUCATIONAL BUILDING



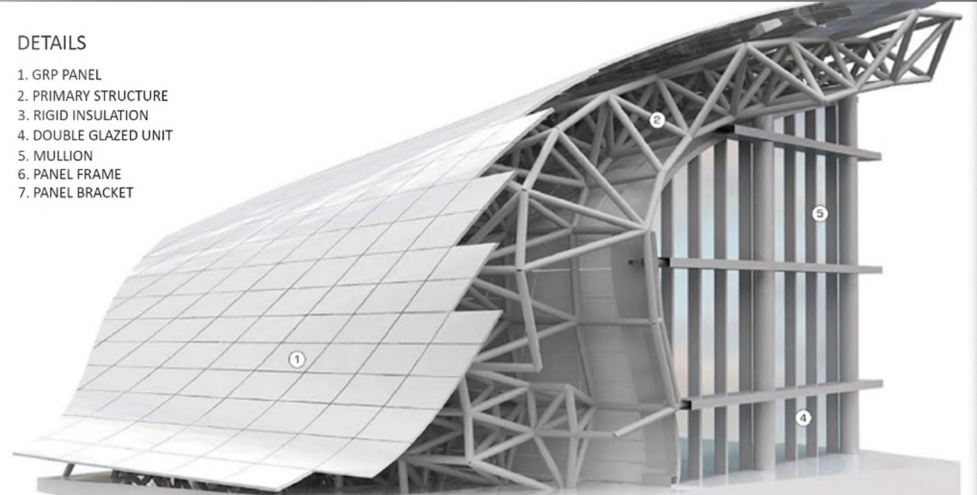


STRUCTURAL GLAZING SYSTEM

- MULLION IS ADDED ON THE PRIMARY STRUCTURE
- DOUBLE GLAZED UNITS ARE PLACED ON THE MULLION



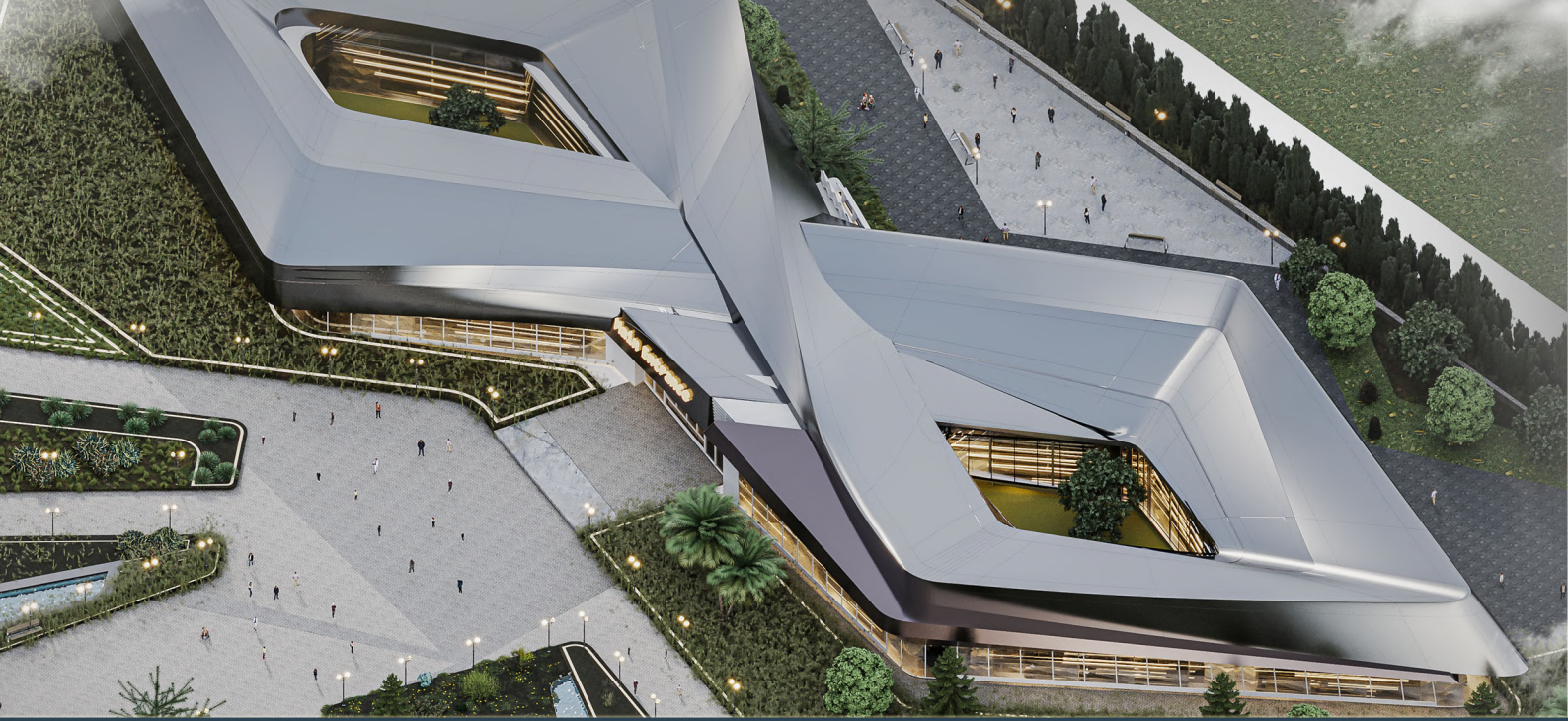
تكون الإنشاء من تزاوج بين هيكل خرساني وآخر معدني ثلاثي الأبعاد (Space Frame) اختيرت الخرسانة المقواة بالألياف الزجاجية (GFRC) والمقواة بألياف البوليفينيل (GFPR) في تصنيع وحدات التغطية الخارجية حيث توفر هذه المواد مرونة عالية في تصنيعها بالأشكال المطلوبة لكافة أجزاء تغطيات المشروع.



الهيكل المعدني الثلاثي الأبعاد (Space Frame) يسمح بحرية التشكيل الإنشائي واختصار مدة التنفيذ.

PREDOMINANT MATERIALS USED IN THE FACADE SYSTEM

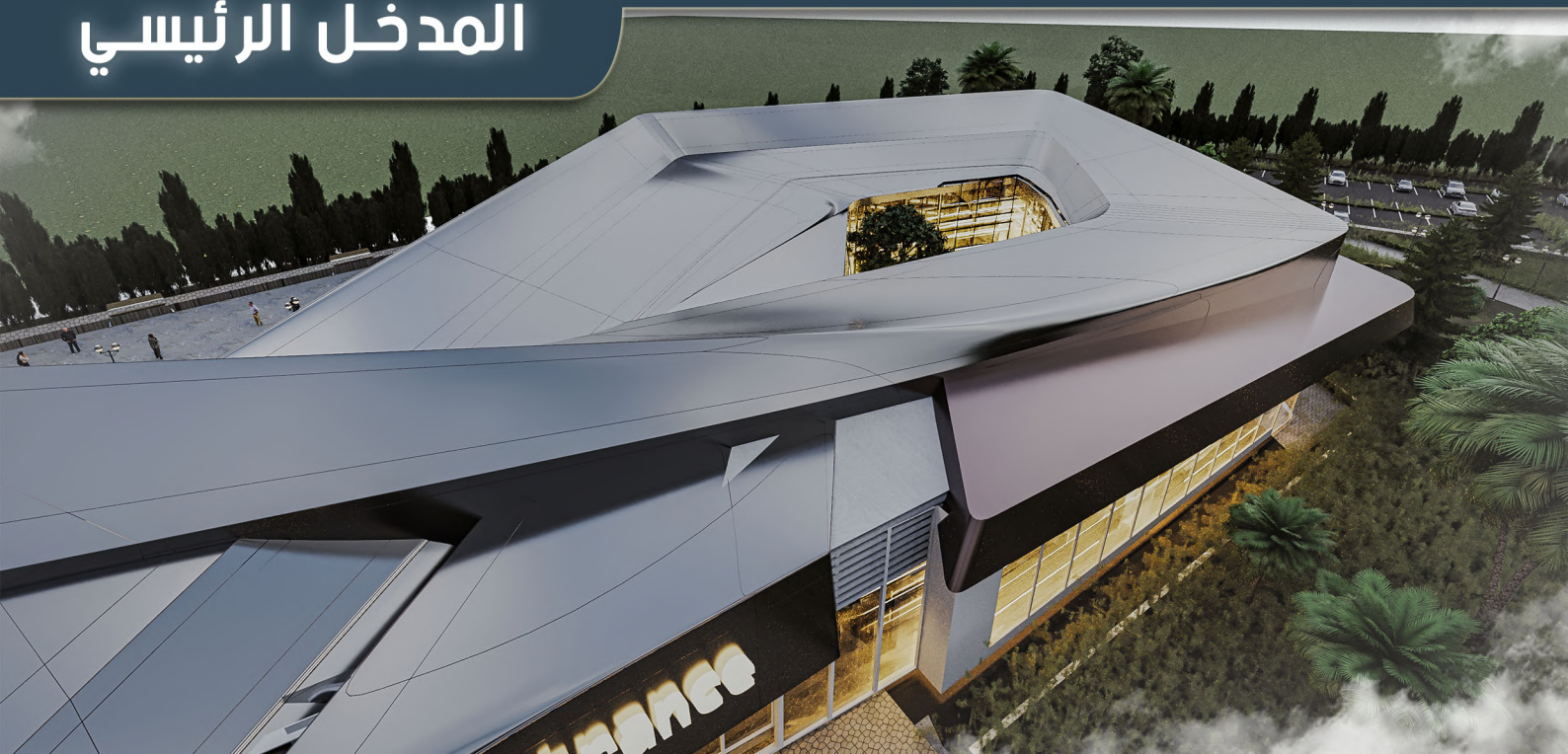
- GLASS FIBER REINFORCED POLYESTER
- GLASS FIBER REINFORCED CONCRETE PANEL



كتلة القسم العلاجي



المدخل الرئيسي

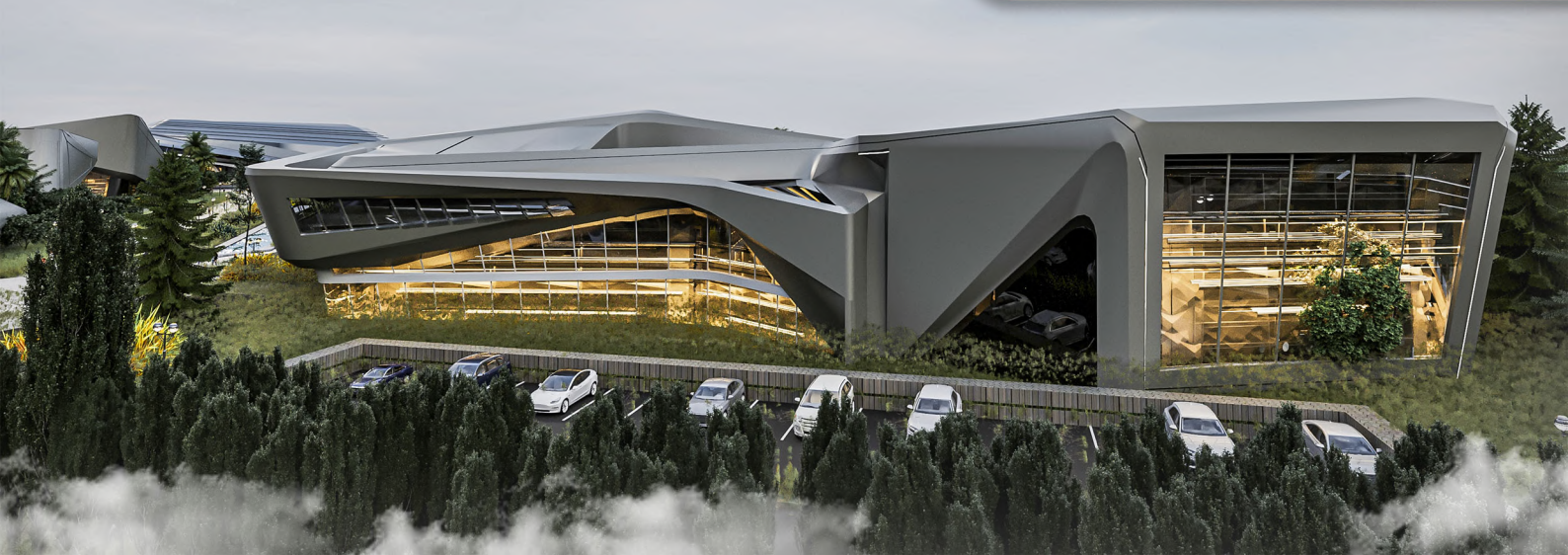


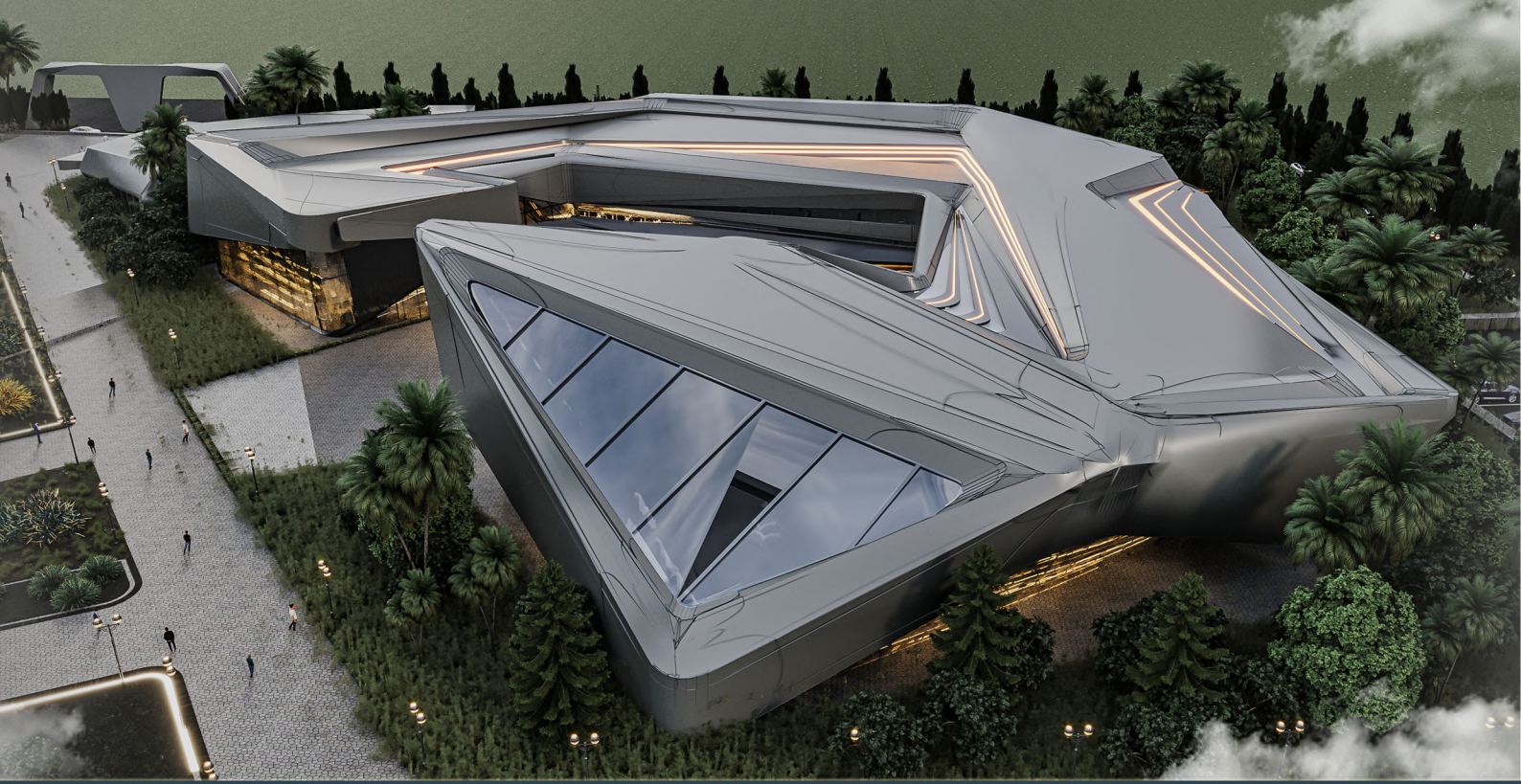


كتلة القسم التعليمي



واجهة كتلة الأنشطة

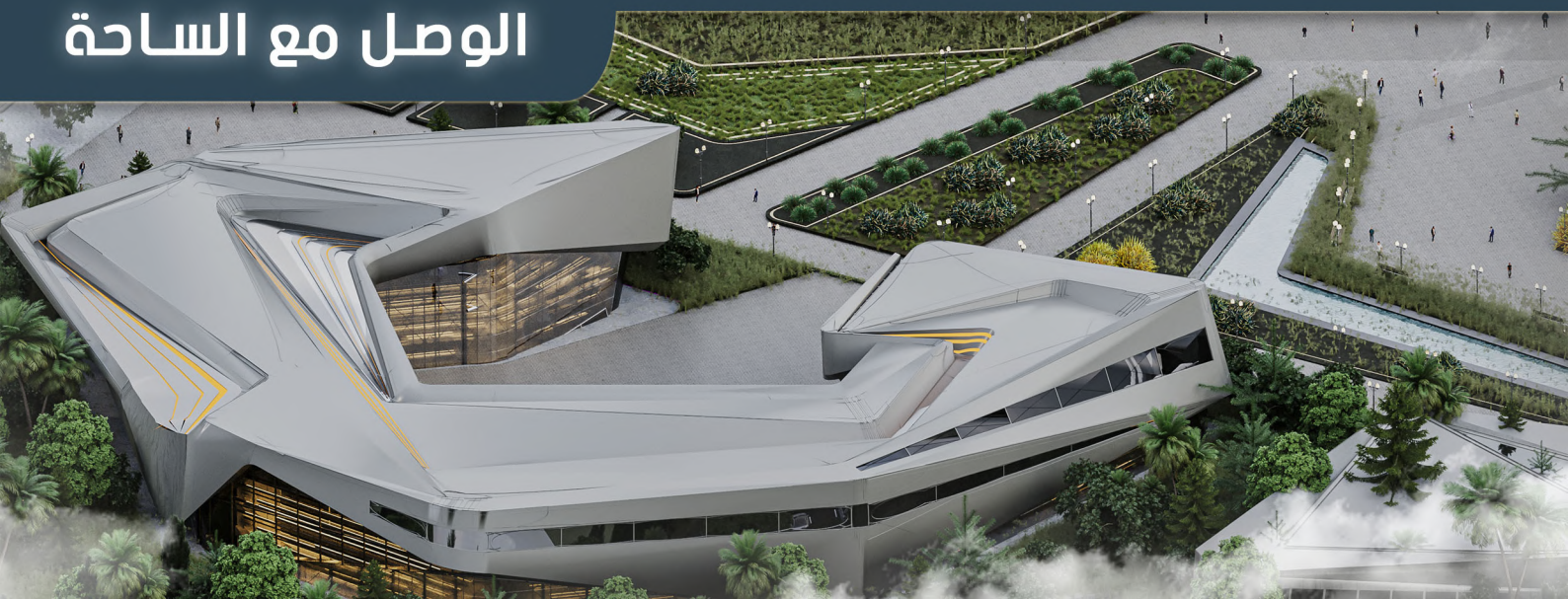




كتلة القسم النشط



الوصل مع الساحة





كتلة قسم الإقامة



الساحة المركزية



كتاب نظريات تخطيط المدن - جامعة البعث

الموسوعة الحرة (ويكيبيديا)

منظمة الهلال الأحمر (فرع حماه)

مديرية الصحة في محافظة حماه

Archdaily

Behance

مجلة 22

كتاب النوفرت

النهاية